

**SAMOCHÓD DOSTAWCZY**



**Zetor**  
**DIESEL**

**KATALOG CZĘŚCI ZAMIENNYCH**

**FABRYKA SAMOCHODÓW CIĘŻAROWYCH**  
**Lublin**

**SAMOCHÓD DOSTAWCZY**

**Zuk**  
**DIESEL**

**FABRYKA SAMOCHODÓW CIĘŻAROWYCH**  
**im. BOLESŁAWA BIERUTA**  
**ul. Melgiewska 7/9, 20-952 Lublin**  
**telefon 201-41**

SKLEP MOTORYZACYJNO-PRZEMYSŁOWY  
*H. Dusza, J. Bernas*  
26-600 Radom, ul. Planowa 19  
☎ 314952  
NIP 796-010-13-47



# **KATALOG CZĘŚCI ZAMIENNYCH**

**WYDAWNICTWA PRZEMYSŁU MASZYNOWEGO „WEMA”**  
**WARSZAWA 1988**

Opracowanie:  
Zakład Konstrukcyjno-Doświadczalny  
FSC Lublin  
telefon: 201-41 w. 959

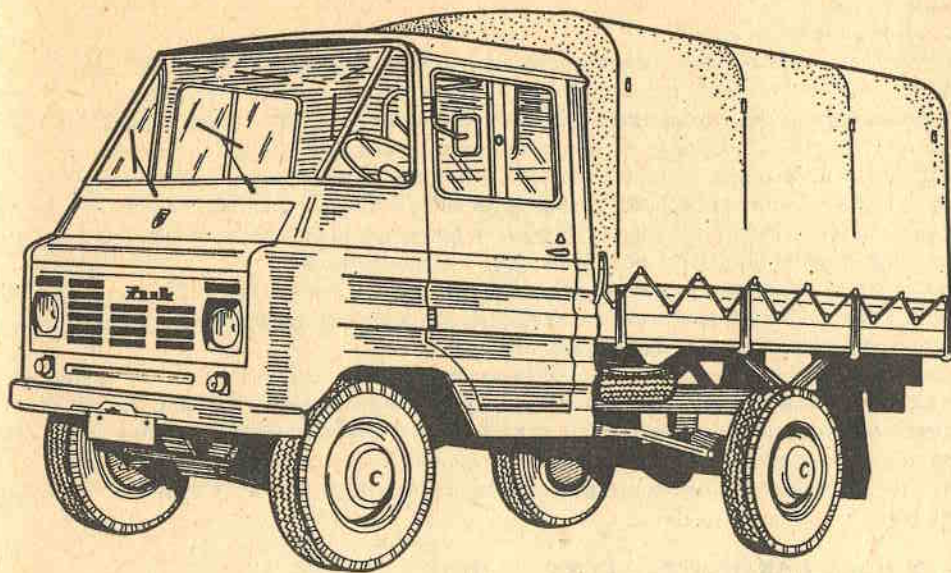
## SPIS TREŚCI

	str.
1. Informacje ogólne	5
2. Numery identyfikacyjne samochodu i jego głównych zespołów	5
3. Zamawianie części zamiennych	6
4. Wskazówki dotyczące użytkowania samochodu	6
5. Zmiany i aktualizacja katalogu	6
6. Regeneracja części zamiennych	7
7. Wykaz odmian samochodów	7
8. Wykaz tablic	7
9. Tablice części zamiennych	9
10. Wykaz numerów katalogowych części zamiennych	53
11. Wykaz części złącznych wg PN i ZN	64

## 1. INFORMACJE OGÓLNE

Niniejszy katalog różnicowy dotyczy samochodów ŻUK z silnikiem wysokoprężnym 4C90, produkowanych od 1985 r. Jest przystosowany do wykonywania mikrofiszu.

Zespoły wspólne podano w podstawowym katalogu samochodu Żuk z silnikiem benzynowym S-21. Odmianą podstawową są samochody Żuk A13D pick-up (rys. 1.1) o ładowności 940 kg, przeznaczone do przewozu towarów. Samochody A07D i A16D są przeznaczone do przewożenia towarów i osób. Wykaz wszystkich odmian podano na str. 7.



Rys. 1.1

## 2. NUMERY IDENTYFIKACYJNE SAMOCHODU I JEGO GŁÓWNYCH ZESPOŁÓW

Numer samochodu wg ZN-87/MHiPM/06-03293 podano na tabliczce znamionowej (rys. 2.1), umieszczonej na podstawie fotela kierowcy (rys. 2.2).

Przykład oznaczenia

Numer samochodu SUL01121CH0479426 oznacza:

S — Europa

U — Polska

L — Lublin

011 — typ samochodu (A11D)

2 — rodzaj silnika (wysokoprężny 4C90)

1 — odmiana podstawowa silnika

C — układ napędowy (skrzynia 4-biegowa) typ A13X most Żuk typ 18)

H — rok produkcji 1987

0479426 — kolejny numer produkcyjny podwozia samochodu

Numer samochodu (podwozia) umieszczono również na prawej podłużnicy ramy, tuż za przednią poprzeczką (rys. 2.3).

Numer silnika, np. 000493, wybito na lewej stronie kadłuba, obok filtra oleju (rys. 2.4).

Numer kabiny lub nadwozia, np. 011-2-0634762, umieszczono na belce górnej kabiny (rys. 2.5), którego człony oznaczają:

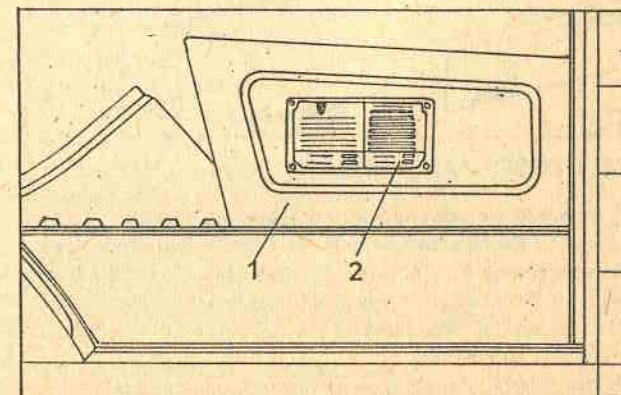
011 — odmiana nadwozia (A11D)

2 — rodzaj silnika (4C90)

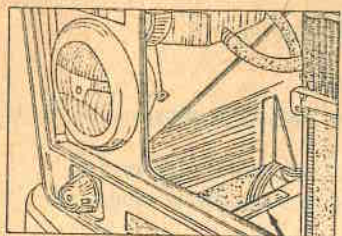
0634762 — kolejny numer produkcyjny kabiny

Homologation HOMOLOGACJA		FABRYKA SAMOCHODÓW CIĘŻAROWYCH - LUBLIN	
Identification number NUMER IDENTYFIKACYJNY		Zaświad. Nr	
Allowable max total weight DOPUSZCZALNA MASA CAŁKOWITA		SUL 01121CH0479426	
Allowable gross train weight DOPUSZCZALNA MASA POJAZDU Z PRZYCZEPĄ		2500 kg	
Allowable front axle load DOPUSZCZALNE OBCIĄŻENIE OSI PRZEDNIEJ		1100 kg	
Allowable rear axle load DOPUSZCZALNE OBCIĄŻENIE OSI TYLNEJ		1400 kg	
Payload ŁADOWNOŚĆ	965 kg	Version WERSJA	B
Production date ROK PRODUKCJI	1987 r.	Inspection mark ZNAK KONTROLI JAKOŚCI	

Rys. 2.1

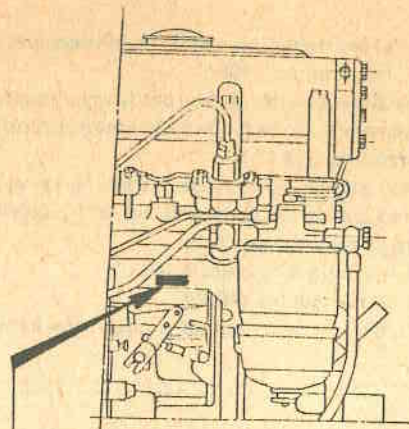


Rys. 2.2



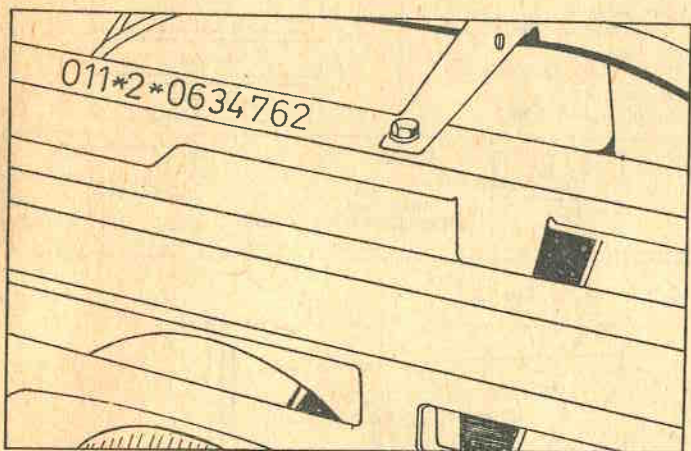
SUL 011 21CH0479426

Rys. 2.3



Numer fabryczny silnika  
np. 000624

Rys. 2.4



Rys. 2.5

### 3. ZAMAWIANIE CZĘŚCI ZAMIENNYCH

Zamawianie części powinno się odbywać wg następujących zasad:

- odbiorcy zagraniczni składają zamówienia w Przedsiębiorstwie Handlu Zagranicznego Przemysłu Motoryzacyjnego POLMOT ul. Stalingradzka 23, 00-983 Warszawa, POLSKA,
- odbiorcy krajowi — w Przedsiębiorstwie Techniczno-Handlowym POLMOZBYT, Centralna Baza w Lublinie ul. Mełgiewska 11, 20-950 Lublin, które prowadzi sprzedaż samochodów ŻUK i części zamiennych.

6 Aby otrzymać właściwe części zamienne, w zamówieniu należy podać:

- a) numer katalogowy części, na podstawie którego nastąpi dostawa,
- b) pełną nazwę części wg katalogu,
- c) żądaną liczbę części.

W przypadku wątpliwym należy podać dodatkowo numer produkcyjny silnika lub numer podwozia, do którego zamawia się daną część zamienną.

### 4. WSKAZÓWKI DOTYCZĄCE UŻYTKOWANIA KATALOGU

Aby ustalić właściwe numery części zamiennych zawartych w niniejszym katalogu, należy postąpić się:

- a) wykazem odmian (str. 7)
- b) tablicami rysunkowymi i wykazem części zamiennych.

W tablicach rysunkowych przedstawiono graficznie części zamienne oznaczone kolejnymi numerami. W tej samej tablicy z prawej strony znajduje się wykaz części zespołu, składający się z kolumn: nr pozycji, nr części, nazwa części oraz liczba sztuk w zespole.

U góry tablicy, w lewym rogu znajduje się rubryka zawierająca nazwę i informację, w skład którego typu samochodu wchodzi zespół. Brak takiej informacji oznacza, że zespół wchodzi w skład każdej odmiany samochodu. W prawym górnym rogu umieszczono numer tablicy, rok i miesiąc wydania oraz adres pola mikrofilmu — rezerwa (np. B-3).

Numer tablicy odpowiada numerowi grupy konstrukcyjnej — zespołu (np. 12.03) dla większości tablic. U dołu tablicy znajduje się rubryka dotycząca wprowadzonych zmian konstrukcyjnych, terminu ich wprowadzenia i stopnia zamienności.

Aby uprościć tablice rysunkowe, nie uwzględniono w nich niektórych części. Przykładowo, w tablicy narysowana jest część prawa, a lewej symetrycznej nie narysowano, lub na tablicy narysowano jedną podkładkę regulacyjną, podczas gdy na wykazie części jest kilka różniących się między sobą grubością, lub nadwymiarów dla celów remontowych.

We wszystkich wymienionych przypadkach części te występują pod tym samym numerem pozycji.

### 5. ZMIANY I AKTUALIZACJA KATALOGU

W miarę wprowadzania zmian konstrukcyjnych, przewiduje się aktualizację katalogu przez nanoszenie zmian w tablicach lub opracowanie nowych tablic.

Zmiany do katalogu są podawane w Biuletynie Informacyjnym wydawanym raz w roku, co najmniej 6 miesięcy przed wprowadzeniem do samochodów zmian konstrukcyjnych.

Biuletyn zawiera na wstępie wykaz wprowadzonych zmian konstrukcyjnych, z podaniem terminów realizacji. Wprowadzanie zmian w tablicy będzie oznaczane i wpisywane w rubrykę u dołu tablicy wg niżej podanych przykładów:

09-1104028 = (17-1104012) + (09-1104027)

— część (09-1104028) zastąpiono dwoma częściami zamiennymi.

09-1302011 = 09-1302012

— część 09-1302011 zastąpiono częścią 09-1302012 (tabl. 10.46) — współzamienną.

W tablicach ujętych w Biuletynie Informacyjnym podano termin lub numer produkcyjny podwozia samochodu, od którego obowiązuje część nowa lub zmieniona, stopień zamienności tych części, oraz datę aktualizacji tablicy.

Dla utrzymania dobrego stanu technicznego samochodu należy korzystać z oryginalnych części zamiennych, rozprowadzanych przez centrale handlowe lub sklepy POLMOZBYTU.

## 6. REGENERACJA CZĘŚCI ZAMIENNYCH

Z uwagi na trudności w nabyciu wielu części zamiennych należy stosować w szerokim zakresie regenerację, przeprowadzoną przez zakłady specjalistyczne i Państwowe Ośrodki Maszynowe (POM).

Przy prawidłowo przeprowadzonej regeneracji części osiągają żywotność zbliżoną do żywotności części oryginalnych, przy czym cena części regenerowanych stanowi ok. 70% wartości części nowych.

## 7. WYKAZ ODMIAN SAMOCHODÓW

Fabryka produkuje następujące odmiany samochodów ŻUK z silnikiem wysokoprężnym.

Nazwa	Oznaczenie
Furgon	A06D
Towos	A07D
Skrzyniowy	A11D
Pick-up	A13D
Skrzyniowy z wydłużoną kabiną	A16D

W odmianach samochodów dla odbiorców zagranicznych wprowadzono niewielkie zmiany konstrukcyjne. W oznaczeniu tych samochodów dodano wyróżnik kierunku eksportu, np: A1320 — samochód dla Węgier.

Niżej podano wyróżnik kierunku eksportu samochodów dla poszczególnych odbiorców:

Wyróżnik	Odbiorca	Uwagi
10	CSRS	
20	Węgry	
30	Eksport Standard	
32	Bułgaria	
33	ZSRR	
34	WUKO	Polska
35	Grecja	
39	NRD	
40	Eksport Tropik	
44	Irak, Iran	
48	Ghana	

## 8. WYKAZ TABLIC

Tablica	Nazwa
	SILNIK
10.20	Silnik wysokoprężny 4C90
10.21	Zawieszenie silnika
10.22	Kadłub silnika
10.23	Głowica silnika
10.24	Tłoki i korbowody
10.25	Wał korbowy z kołem zamachowym
10.27	Nasada głowicy z pokrywą, wał rozrządu
10.28	Napinacz pasa zębatego
10.29	Oslona pasa zębatego
10.30	Pompa podciśnieniowa
10.31	Pompa oleju
10.32	Filtr paliwa
10.34	Przewody paliwa
10.38	Wtryskiwacze
10.39	Napęd pompy wtryskowej
10.41	Mechanizm sterowania pompą wtryskową
10.43	Filtr powietrza
10.46	Chłodnica i przewody
11.20	Pompa wtryskowa PP4Me
11.21	Pompa wtryskowa PP4Me 3134
11.22	Regulator obrotów
11.23	Pompa paliwa
	ZESPOŁY PODWOZIA
12.03	Układ wydechowy
13.08	Pompa wodna
16.05	Sprzęgło kpl.
28.10	Rama samochodu
37.05	Alternator A124F
37.09	Osprzęt elektryczny
37.10	Akumulatory rozruchowe
37.12	Rozrusznik R11C
39.02	Wyposażenie samochodu i narzędzia
	NADWOZIE
50.10	Kabina (A11D, A13D)
50.11	Kabina (A16D)
50.12	Nadwozie (A06D, A07D)
69.04	Oslona silnika, dywaniki, wykładzina izolacyjna
81.04	Nagrzewnice i przewody
81.05	Mechanizm sterowania ogrzewaniem

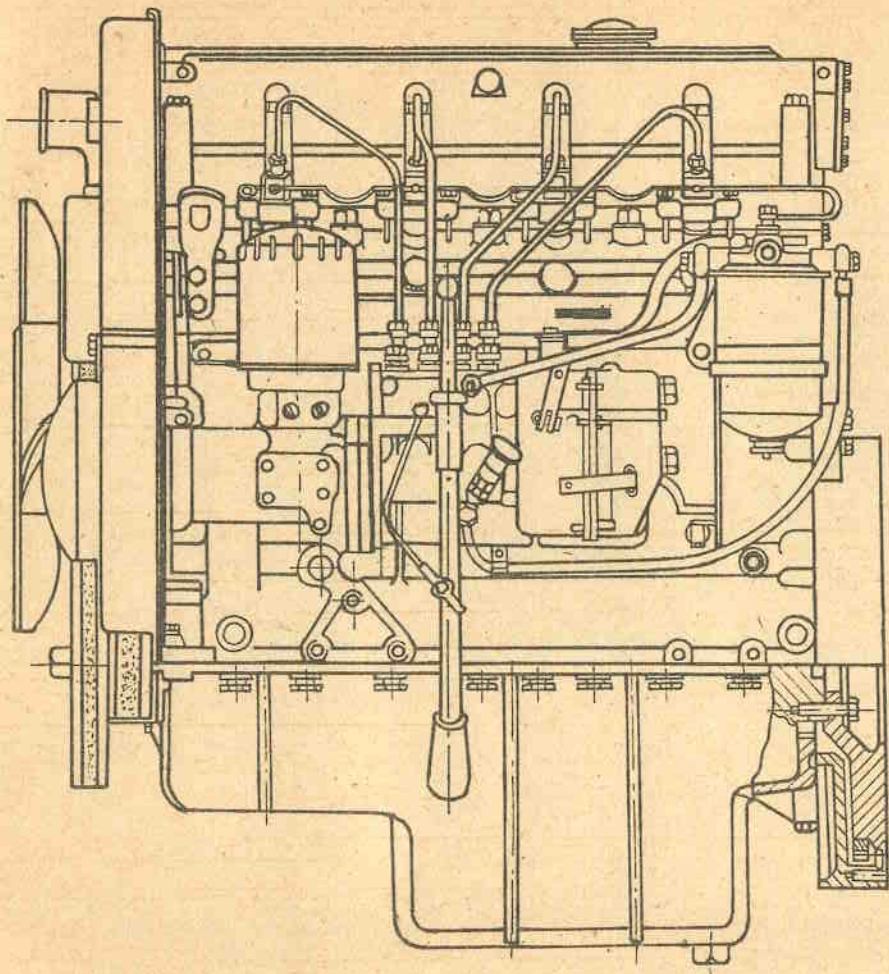
9. TABLICE CZĘŚCI ZAMIENNYCH

**Zuk**

**SILNIK WYSOKOPRĘŻNY 4C90**

1987-12

**10.20**



Poz.	Nr części	Nazwa części	Szt.
1	00000732	Silnik 4C90 bez sprzęgła i skrzyni biegów	1
2	09-1000100	Silnik kpl. ze sprzęgłem i skrzynią biegów	1

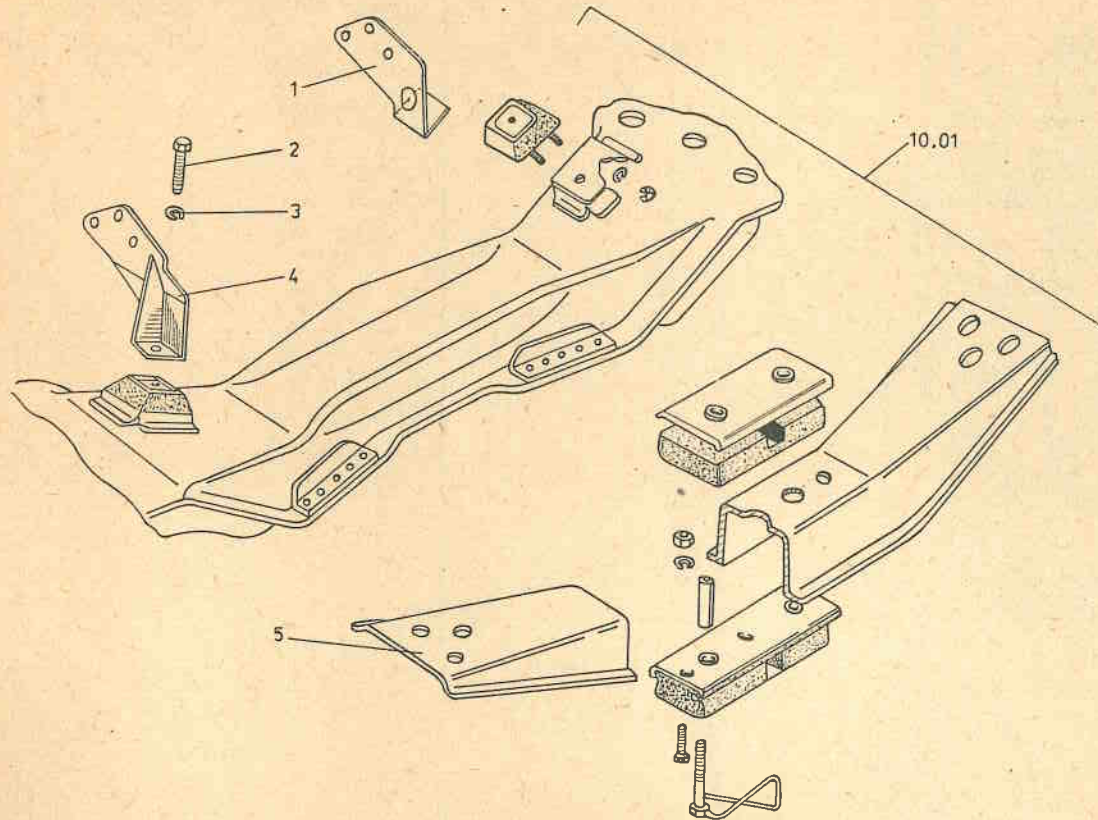
Zmiana

Wprowadzenie

Stopień zmienności

**Zuk****ZAWIESZENIE SILNIKA**

1987-05

**10.21**

Poz.	Nr części	Nazwa części	Szt.
1	09-1001010	Wspornik przedniego mocowania silnika lewy kpl.	1
2	PN-85/M-82242	Śruba M12x25-5.8-8-Fe/Zn5c	8
3	PN-75/M-82008	Podkładka sprężysta Z12,2-Fe/Fg	8
4	09-1001020	Wspornik przedniego mocowania silnika prawy kpl.	1
5	09-1001031	Poprzeczka tylna mocowania silnika	1

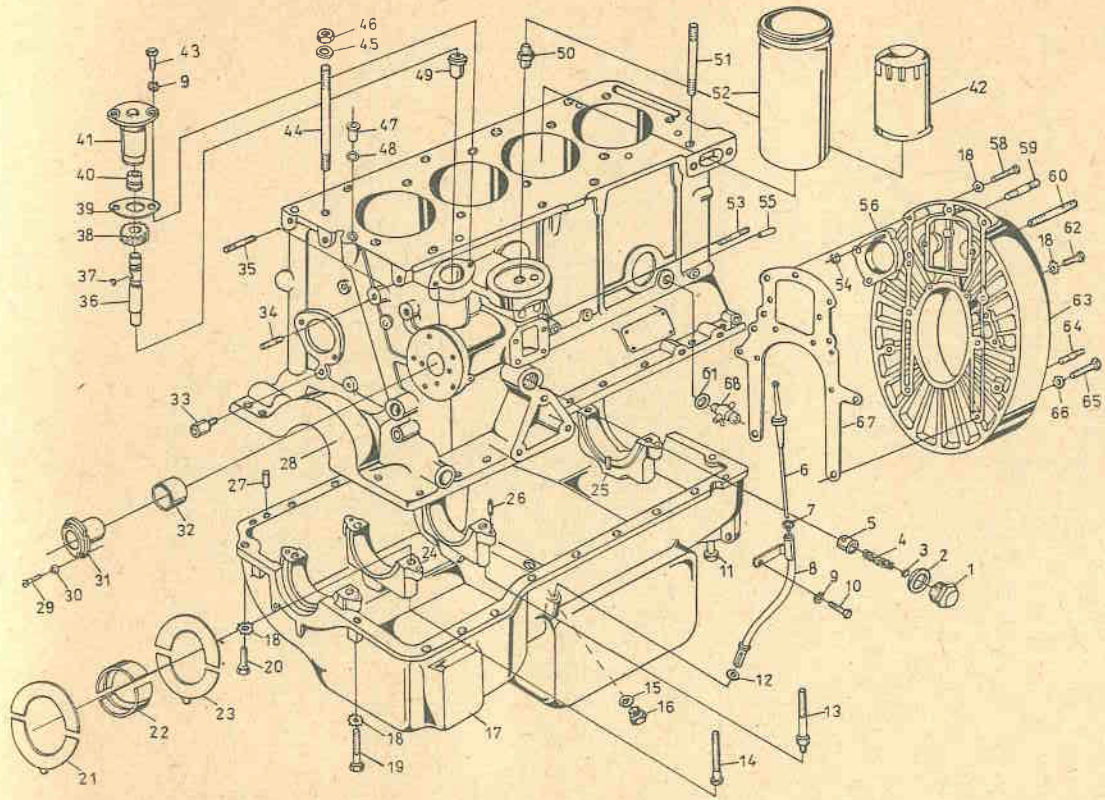
UWAGA. Pozostałe części są podane w tablicy 10.01

Zmiana

Wprowadzenie

Stopień zamienności



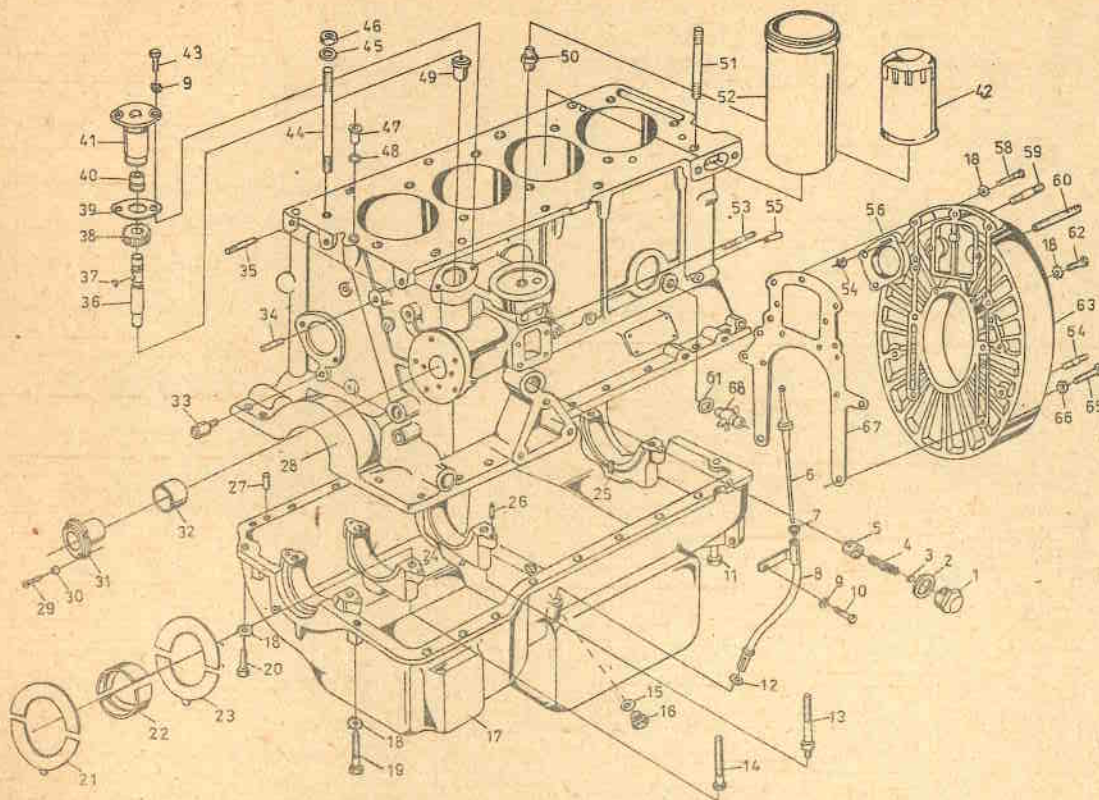


Poz.	Nr części	Nazwa części	Szt.
1	1.2.0729	Korek	1
2	PLA 2307	Podkładka	1
3	PLA 60207	Zaślepka	3
4	PL260513	Sprężyna	1
5	13.0524	Tłok zaworu przelewowego	1
6	2.18.163	Wskaźnik poziomu oleju	1
7	PL601562	Pierścień typu "C"	1
8	2.18.264	Prowadnica wskaźnika	1
9	PN-77/M-82008	Podkładka sprężysta Z8,2-Fe/Fg	3
10	PN-85/M-82105	Śruba M8x14-5.8-B-Fe/Zn5c	1
11	1.2.0737	Śruba miski oleju	2
12	PL606597	Pierścień typu "C"	1
13	1.2.0666	Śruba specjalna	2
14	1.2.0665	Śruba	8
15	S301.12.22	Uszczelka	1
16	2.01.506	Korek spustu oleju	1
17	1.7.1732	Miska oleju	1
18	PN-82/M-82024	Podkładka sprężysta 8,2-Fe/Fg	34
19	PN-74/M-82101	Śruba M8x40-5.8-B-Fe/Zn5c	2
20	PN-74/M-82105	Śruba M8x22-5.8-B-Fe/Zn5c	18
21	78.01.04	Półpanewka oporowy górny	2
22	101.01.01	Półpanewka główna	10
23	78.01.08	Półpanewka oporowy dolny	2
24	2.11.012	Pokrywa łożyska głównego	4
25	2.11.011	Pokrywa łożyska ustalającego	1
26	PN-66/M-85021	Kołek 8h6x16	10
27	PN-66/M-85021	Kołek walcowy	2
28	2.11.242	Kadłub z zaślepkami	1
29	PN-85/M-82215	Wkręt M6x12-5.8-A-Fe/Zn5c	2
30	PN-77/M-82008	Podkładka sprężysta Z6,1-Fe/Fg	2
31	1.5.0320	Tulejka przednia	1
32	101.01.02	Tulejka tylna	1
33	1.2.0817	Wspornik osłony	1
34	1.2.0675	Śruba napinacza	1
35	PN-60/M-82131	Śruba M8x20-5.8-Be/Zn5c	1

Zmiana

Wprowadzenie

Stopień zamienności



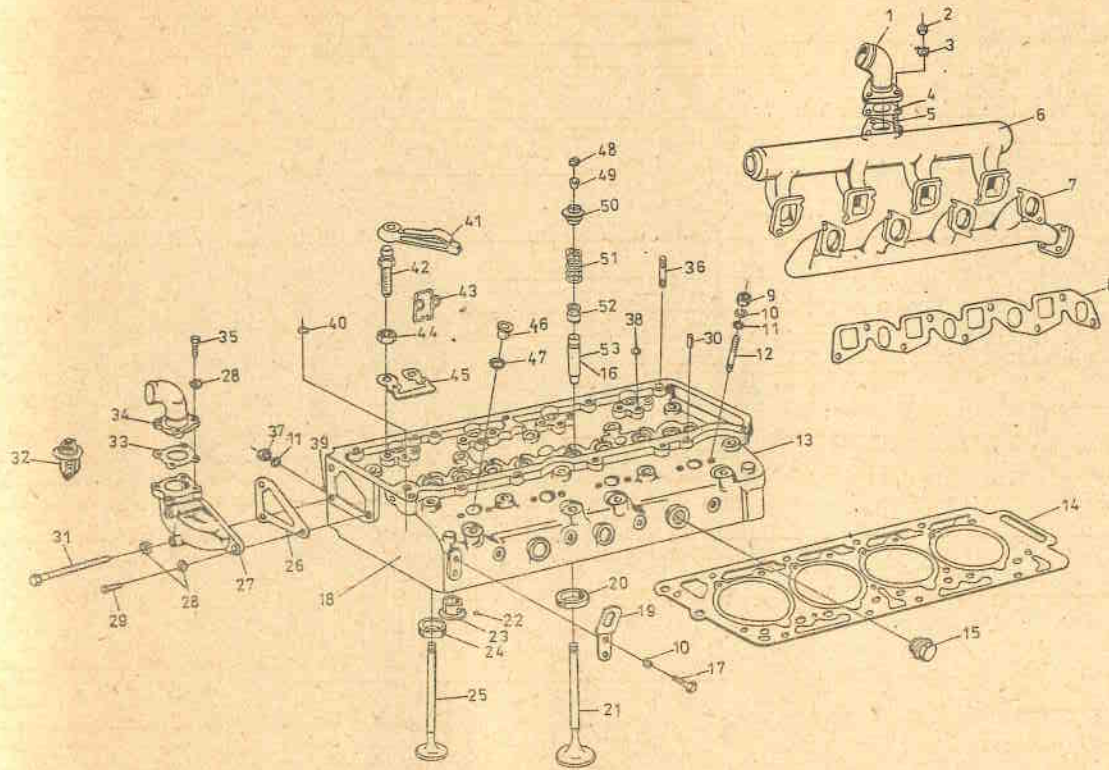
Poz.	Nr części	Nazwa części	Szt.
36	1.3.551	Wałek pompy oleju	1
37	PN-73/M-85008	Wpust czóienkowy 4x5	1
38	1.4.0216	Koło zębate	1
39	1.9.0472	Podkładka	1
40	1.5.0315	Tulejka	1
41	1.5.0318	Obsada tulejki	1
42	2.64.015	Filtr oleju PP-8.2	1
43	PN-85/M-82105	Śrub M6x20-5.8-B-Fe/Zn5c	2
44	1.2.0668	Śruba mocująca głowicę	14
45	1.2.0820	Podkładka	18
46	PN-86/M-82155	Nakrętka M12-8-B-Fe/Zn5c	18
47	PL606597	Pierścień typu "0"	1
48	PL606598	Tulejka	1
49	1.5.0314	Tulejka	1
50	1.2.0661	Króciec przyłącza filtra	1
51	1.2.0669	Śruba mocująca głowicę	4
52	1.5.0612	Tuleja cylindrowa	4
53	PN-60/M-82131	Śruba M8x28-5.8-B-Fe/Zn5c	3
55	PN-77/M-82008	Podkładka sprężysta Z10,2-Fe/Fg	3
54	PN-66/M-85021	Kołek ustalający 10h6x25	2
56	PN-60/M-82137	Śruba M10x28-8.8-B-Fe/Zn5c	3
57	2,11,344	Kadłub silnika kpl. <sup>1)</sup>	1
58	PN-85/M-82105	Śruba M8x30-5.8-B-Fe/Zn5c	3
59	PN-60/M-82137	Śruba M10x65-10,9-B-Fe/Zn5c	4
60	PN-60/M-82137	Śruba M10x85-10,9-B-Fe/Zn5c	1
61	PN-69/M-86970	Uszczelka 14x20x1,5	1
62	PN-85/M-82105	Śruba M8x25-5.8-B-Fe/Zn5c	9
63	1.7.1316	Obudowa koła zamachowego	1
64	PN-60/M-82137	Śruba M10x45-10,9-B-Fe/Zn5c	3
65	PN-85/M-82105	Śruba M10x35-5.8-B-Fe/Zn5c	2
66	PN-82/M-82024	Podkładka sprężysta 10,2-Fe/Fg	2
67	1.9.0628	Uszczelka obudowy	1
68	17-00-00	Kranik spustu wody	1

Zmiana

Wprowadzenie

Stopień zamienności

<sup>1)</sup> Składa się z części poz. 11, 13, 14, 17+20, 24+35, 44, 49, 51, 53, 54

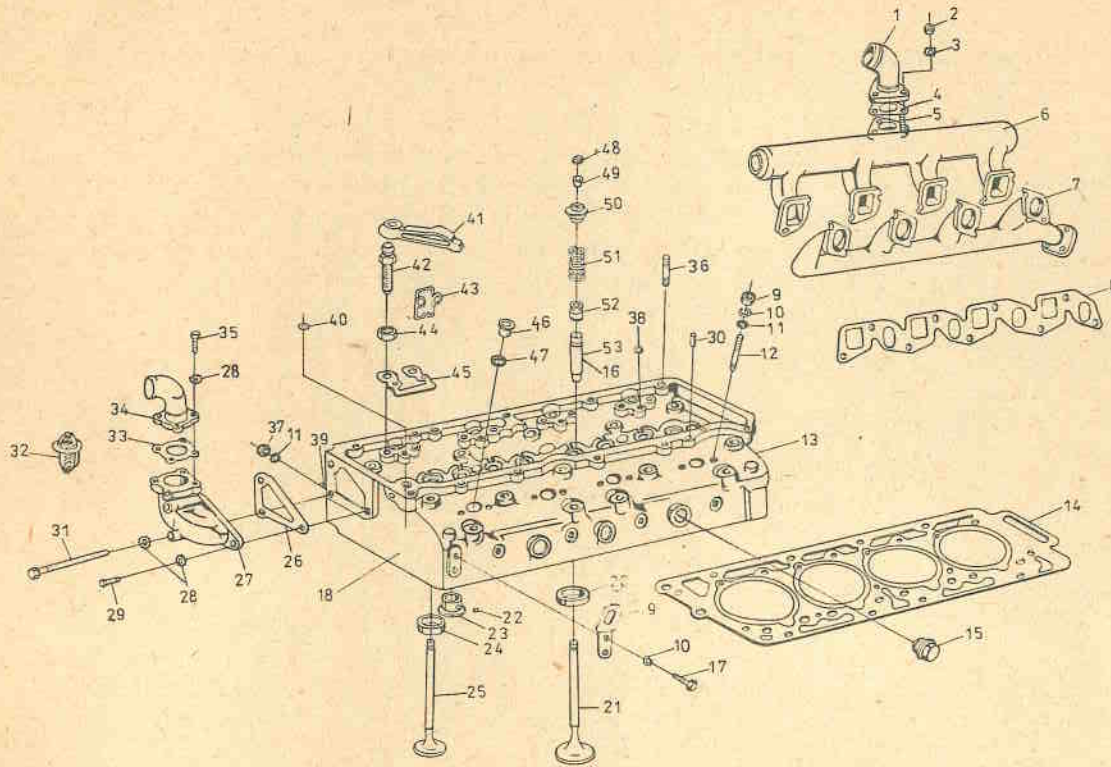


Poz.	Nr części	Nazwa części	Szt.
1		Króciec ssący	1
2		Nakrętka	3
3		Podkładka	3
4		Uszczelka	1
5		Śruba	3
6	1.7.1637	Kolektor ssący	1
7	1.7.1031	Kolektor wydechowy	1
8	1.8.1815	Uszczelka kolektorów	1
9	PN-86/M-82144	Nakrętka M8-8-B-Fe/Zn5c	8
10	PN-77/M-82008	Podkładka sprężysta Z8,2-Fe/Fg	12
11	PN-78/M-82006	Podkładka 8,4-Fe/Fg	17
12	PN-60/M-82131	Śruba M8x50-8,8-B-Fe/Zn5c	8
13	2.12.138	Głowica silnika	1
14	1.8.2443	Uszczelka głowicy	1
15	1.8.3082	Króciec	1
16	1.5.0541	Prowadnik zaworu wydechowego	4
17	PN-85/M-82105	Śruba M8x18-5.8-B-Fe/Zn5c	4
18	2.12.133	Głowica kpl.	1
19	1.6.0151	Ucho silnika	2
20	1.4.0240	Gniazdo zaworu ssącego	4
21	1.3.0533	Zawór ssący	4
22	PN-83/M-86452	Kulka 3-I	4
23	1.7.0381	Wkładka gorąca komory	4
24	1.4.0241	Gniazdo zaworu wydechowego	4
25	1.3.0188	Zawór wydechowy	4
26	1.9.0632	Uszczelka obudowy termostatu	1
27	1.7.1284	Obudowa termostatu część dolna	1
28	PN-82/M-82024	Podkładka 8,2-Fe/Fg	7
29	PN-85/M-82105	Śruba M8x20-5.8-B-Fe/Zn5c	1
30	PN-66/M-85021	Kołek 8h6x16	2
31	PN-85/M-82105	Śruba M8x85-5.8-B-Fe/Zn5c	2
32	2.79.010	Termostat (017.102)	1
33	1.9.0383	Uszczelka obudowy termostatu	1
34	1.7.0621	Obudowa termostatu część górna	1
35	PN-85/M-82105	Śruba M8x22-5.8-B-Fe/Zn5c	4

Zmiana

Wprowadzenie

Stopień zamienności



Poz.	Nr części	Nazwa części	Szt.
36	1.1.0844	Śruba nasady głowicy	9
37	4230555	Nakrętka mocująca kolektory	9
38	1.9.0633	Podkładka	9
39	PN-60/M-82131	Śruba M8x22-5,8-Fe/Zn5c	9
40	PL 601562	Pierścień typu "O"	1
41	1.6.0133	Dźwignia jednostronna	8
42	1.2.0694	Śruba regulacyjna	8
43	1.8.1752	Sprężyna dźwigni zaworowej	8
44	1.2.0717	Nakrętka zabezpieczająca	8
45	1.8.1761	Podkładka specjalna	4
46	1.2.0664	Osłona izolująca	4
47	1.2.0663	Uszczelka osłony	4
48	1.4.0544	Wkładka prowadząca	8
49	1.4.0619	Półstożki zamka zaworu	8
50	1.4.0545	Miseczka sprężyn zaworowych	8
51	1.8.1688	Sprężyna zaworowa	8
52	1.9.0543	Uszczelka zaworowa	8
53	1.5.0601	Prowadnik zaworu ssącego	4

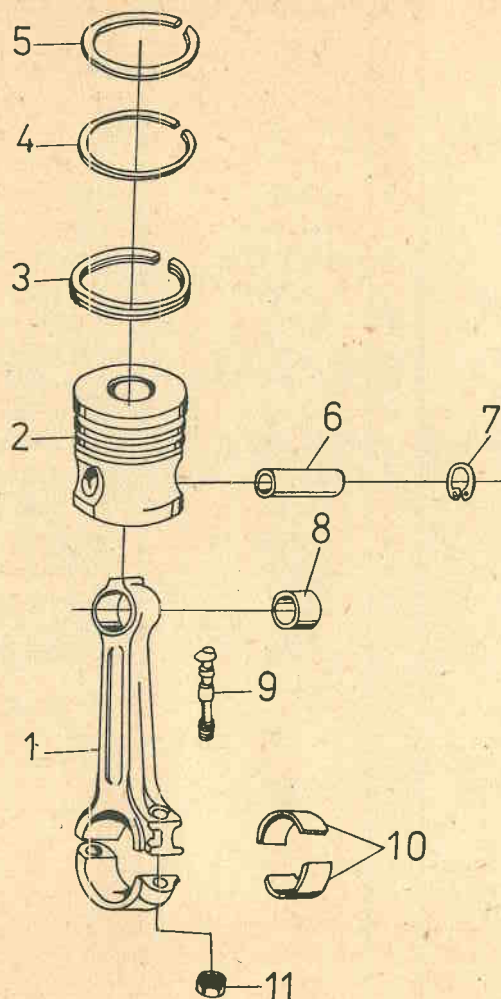
**UWAGA**

1. Części poz. 1-5 nie stosowane na części zamienne.
2. Głowica kpl. poz. 18 składa się z części poz. 12, 16, 20, 21, 24, 25, 39, 41-45, 48-53.

Zmiana

Wprowadzenie

Stopień zmienności

**Zuk****TŁOKI I KORBOWODY****1987-07****10.24**

Poz.	Nr części	Nazwa części	Szt.
1	1.6.0159	Korbowód	4
2	1.7.0540	Tłok	4
3	2.51.038	Pierścień tłokowy zgarniający	4
4	1.1.2308	Pierścień tłokowy uszczelniający	4
5	1.4.0503	Pierścień tłokowy uszczelniający ID90x3Cr	4
6	1.3128.30	Sworzeń tłokowy	4
7	PN-81/M-85111	Pierścień osadczy 30W	8
8	78.01.05	Tulejka łoża korbowodu	4
9	1.2.0860	Śruba korbowodu	8
10	78.01.01	Półpanewka korbowodu	8
11	1.2.0861	Nakrętka śruby korbowodu	8
12	2.31.033	Tłok kpl. <sup>1)</sup>	4
13	2.30.023	Korbowód kpl. <sup>2)</sup>	4

1) Składa się z części poz. 2+5.

2) Składa się z części poz. 1, 8, 9, 11.

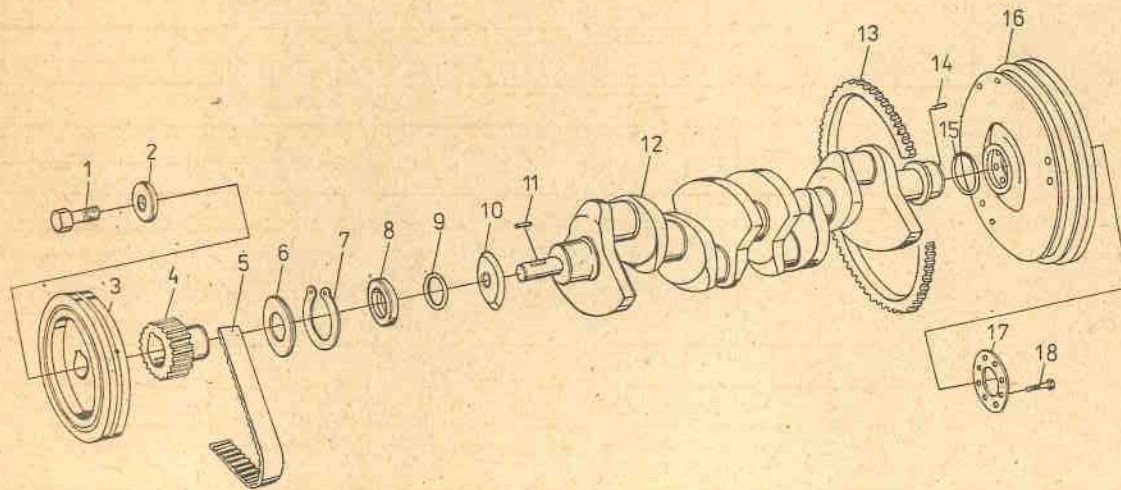
Zmiana

Wprowadzenie

Stopień zamienności

**Zuk****WAŁ KORBOWY Z KOŁEM ZAMACHOWYM**

1987-07

**10.25**

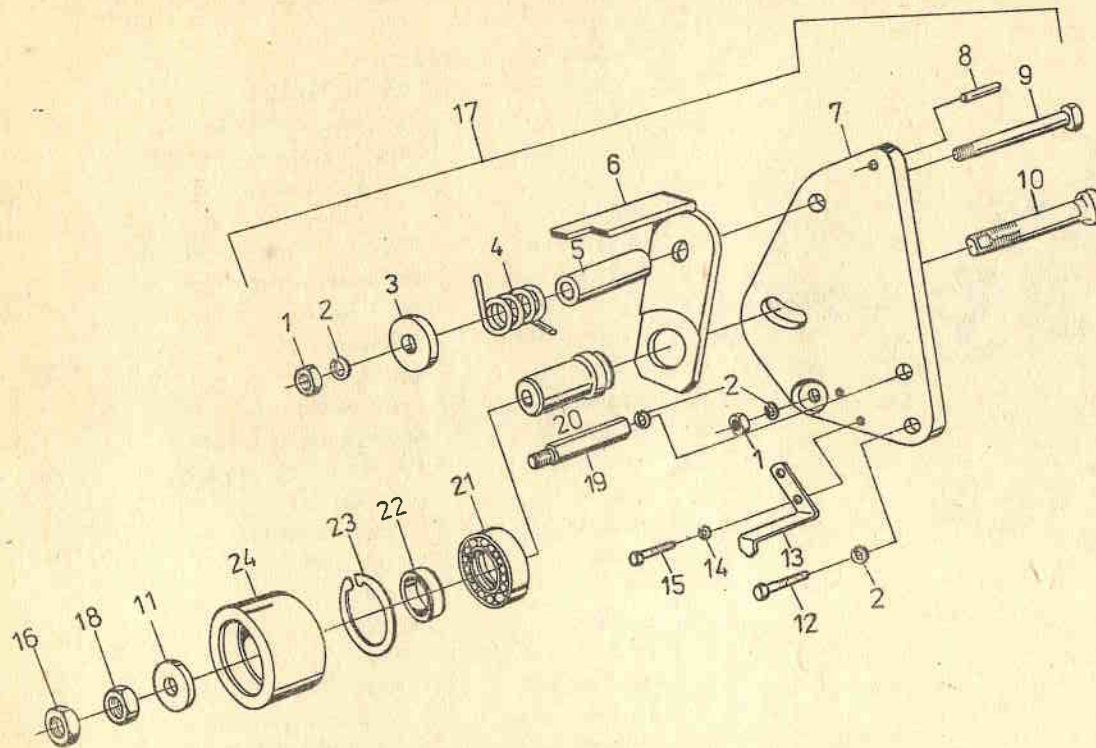
Poz.	Nr części	Nazwa części	Szt.
1	1.2.0821	Śruba	1
2	1.2.0652	Podkładka specjalna	1
3	2.13.025	Koło pasowe z tłumikiem drgań	1
4	1.4.0103	Koło zębate wału korbowego	1
5	B131N17Gx	Pas zębaty	1
6	1.4.0058	Tarcza prowadząca	1
7	PN-81/M-85111	Pierścień osadczy 52Z	1
8	PN-72/M-86964	Pierścień uszczelniający A52x75x10	1
9	PN-64/M-73093	Pierścień uszczelniający 32x5	1
10	1.4.0275	Odrzutnik oleju	1
11	PN-70/M-85005	Wpust A8x7x36	1
12	1.3.0259	Wał korbowy	1
13	1.4.0253	Wieniec zębaty	1
14	PN-66/M-85021	Kołek 8n6x16	1
15	A1260	Pierścień uszczelniający	1
16	1.4.0706	Koło zamachowe	1
17	1.4.0582	Podkładka	1
18	1.2.0834	Śruba mocująca koło zamachowe	8
19	2.13.024	Koło zębate wału korbowego (poz. 4, 6, 7)	1
20	2.14.150	Koło zamachowe kpl. (poz. 13, 16)	1

Zmiana

Wprowadzenie

Stopień zamienności





Poz.	Nr części	Nazwa części	Szt.
1	PN-86/M-82144	Nakrętka M8-5-B-Fe/Zn5c	2
2	PN-77/M-82008	Podkładka Z8,2-Fe/Fg	4
3	1.2.0704	Podkładka	1
4	1.8.1835	Sprężyna	1
5	1.5.0335	Tulejka	1
6	1.6.0135	Dźwignia napinacza	1
7	1.7.1285	Wspornik napinacza	1
8	PN-66/M-85021	Kołek 5n6x25	1
9	PN-85/M-82101	Śruba M8x70-5.8-A-Fe/Zn5c	1
10	1.2.0707	Śruba	1
11	PN-59/M-82030	Podkładka 10,5-Fe/Fg	1
12	PN-85/M-82105	Śruba M8x22-5.8-B-Fe/Zn5c	1
13	1.8.2492	Wskaźnik PT	1
14	PN-77/M-82008	Podkładka Z5,1-Fe/Fg	2
15	PN-85/M-82105	Śruba M5x12-5.8-A-Fe/Zn5c	2
16	PN-86/M-82155	Nakrętka M10-04-A-Fe/Zn5c	1
17	2.01.251	Napinacz kpl. 1)	1
18	PN-86/M-82144	Nakrętka.M10-5-B-Fe/Zn5c	1
19	1.2.0816	Wspornik	1
20	1.5.0333	Oś rolki napinacza	1
21	PN-85/M-86100	Łożysko 6005-2RS	2
22	1.4.0570	Pierścień dystansowy	1
23	PN-81/M-85111	Pierścień 47W	2
24	1.5.0334	Rolka napinacza	1

1) Składa się z części poz. 1+10, 13+15, 20+24.

Zmiana

Wprowadzenie

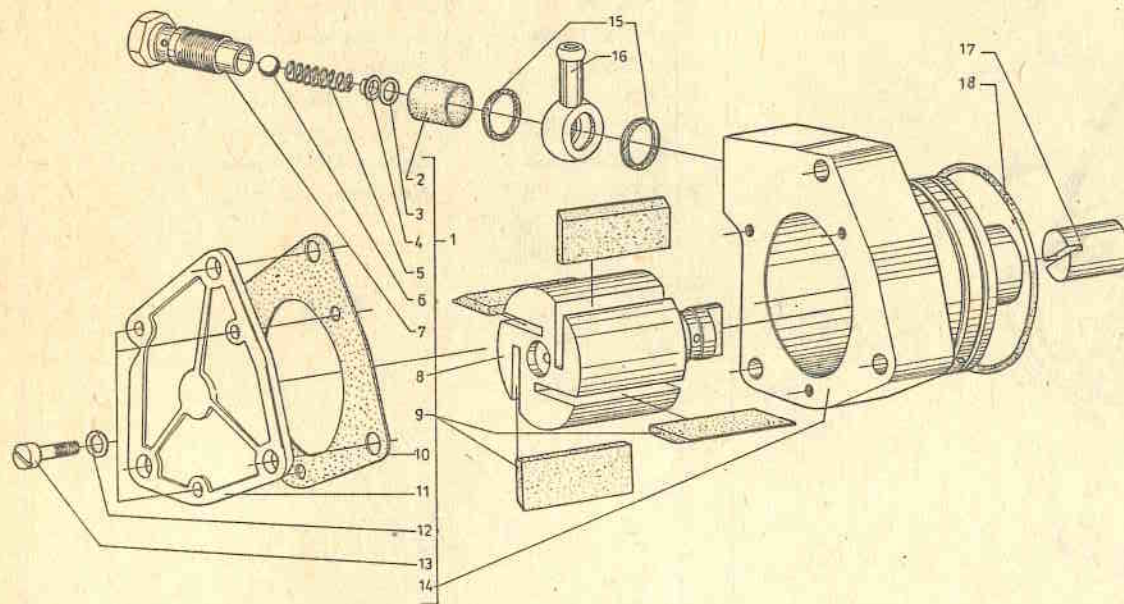
Stopień zamienności





**Zuk****POMPA PODCIŚNIENIOWA**

1987-07

**10.30**

Poz.	Nr części	Nazwa części	Szt.
1	2.40.001	Pompa podciśnieniowa kpl. <sup>1)</sup>	1
2	15011004	Tulejka zabezpieczająca 14x2 (technologiczna)	1
3	PN-81/M-85111	Pierścień osadczy 9W	1
4	1.3.0270	Miseczka sprężyny	1
5	1.8.3079	Sprężyna zaworu	1
6	PN-83/M-86452	Kulka 5/16"-II	1
7	1.3.0271	Korpus zaworu	1
8	1.3.0269	Wirnik	1
9	1.9.0685	Łopatka	4
10	1.9.0687	Uszczelka pokrywy	1
11	1.7.1505	Pokrywa	1
12	PN-77/M-82008	Podkładka sprężysta Z6,1-Fe/Zn9c	3
13	PN-85/M-82215	Wkręt M6x16-5.8-B-Fe/Zn5c	3
14	1.7.1504	Korpus pompy	1
15	40-3503025	Uszczelka	2
16	17-3503060	Końcówka	1
17	1.3.0268	Sprzęgiełko	1
18	PN-64/M-73093	Pierścień uszczelniający 65x2	1
19	2.40.002	Zawór zwrotny kpl. <sup>2)</sup>	1

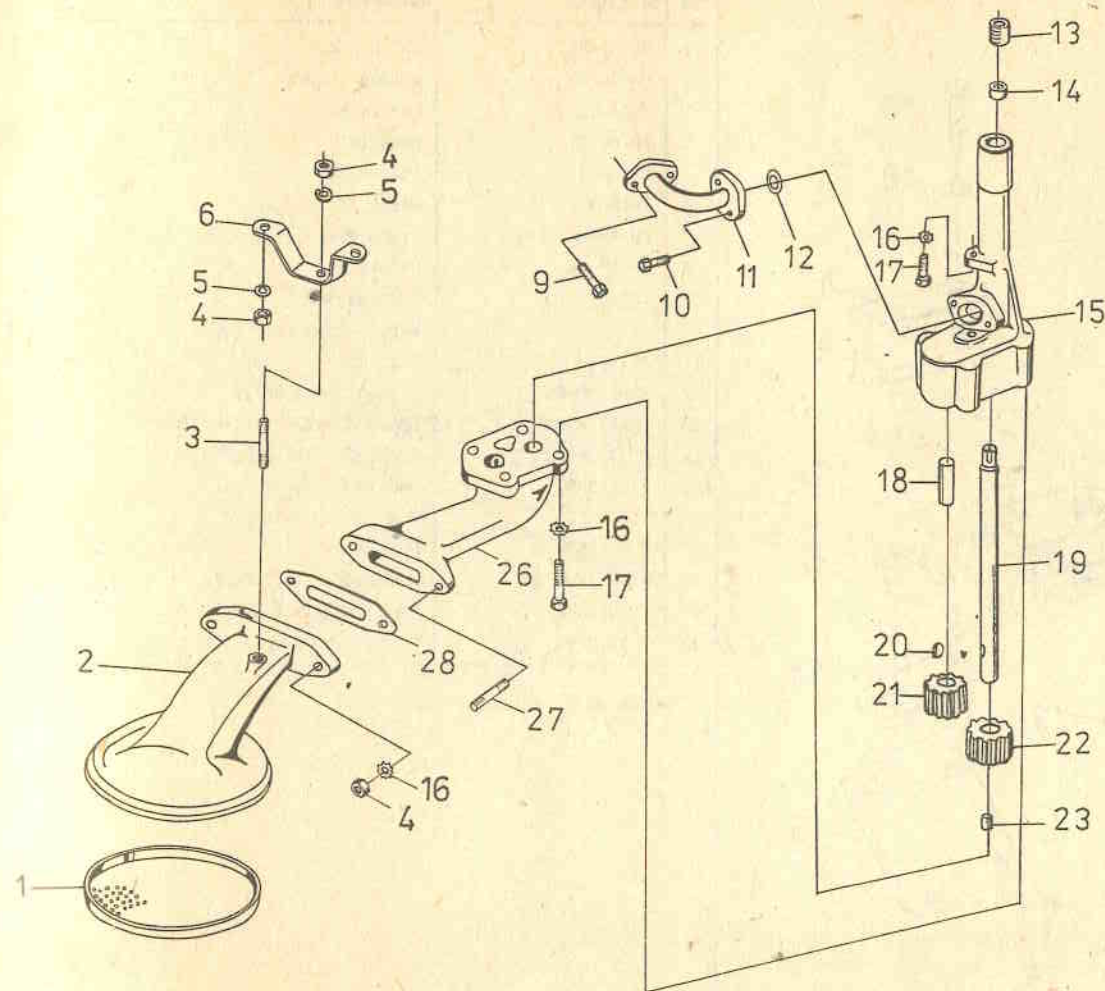
<sup>1)</sup> Składa się z poz. 2+14 i 17.

<sup>2)</sup> Składa się z poz. 2+7.

Zmiana

Wprowadzenie

Stopień zamienności

**Zuk****POMPA OLEJU****1987-07****10.31**

Poz.	Nr części	Nazwa części	Szt.
1	030.292	Siatka	1
2	1.7.1042	Korpus kosza ssącego	1
3	1.2.0488	Śruba	1
4	PN-86/M-82144	Nakrętka M8-5-B-Fe/Zn5c	5
5	PN-77/M-82008	Podkładka sprężysta Z8,2-Fe/Fg	3
6	1.8.2104	Wspornik	1
7	2.18.157	Kosz ssący kpl. (poz. 1+3) <sup>3)</sup>	1
7	2.18.243	Kosz ssący kpl. (poz. 1+3)	1
8	2.68.023	Pompa oleju kpl. <sup>1)</sup>	1
8	2.17.020	Pompa oleju kpl. <sup>2), 3)</sup>	1
9	PN-85/M-82105	Śruba M6x16-P-5.8-B-Fe/Zn5c	2
10	PN-85/M-82105	Śruba M6x20-P-5.8-B-Fe/Zn5c	2
11	2.18.211	Przewód olejowy tłoczący	1
12	PN-60/M-86961	Pierścień typu "0"	2
13	1.5.0655	Łącznik	1
14	1.5.0257	Tulejka	1
15	1.7.1569	Kadłub pompy	1
16	PN-82/M-82024	Podkładka sprężysta 8,2-Fe/Fg	8
17	PN-85/M-82105	Śruba M8x25-5.8-B-Fe/Zn5c	6
18	1.3.0124	Sworzeń	1
19	1.3.0550	Wałek pompy	1
20	PN-73/M-85008	Wpust 4x5	1
21	1.4.0214	Koło zębate	1
22	1.4.0215	Koło zębate	1
24	2.18.246	Wałek pompy kpl. (poz. 19, 20, 22, 23)	1
25	2.18.245	Pokrywa kpl. (poz. 26, 27)	1
26	1.7.1571	Pokrywa pompy	1
27	PN-60/M-82137	Śruba M8x20-5.8-B-Fe/Zn5c	2
28	1.9.0581	Uszczelka	1

1) Składa się z części 1+4, 13+16, 17+28.

2) Składa się z części 1+4, 13+16, 17+23.

3) Dotyczy silnika 4C90/A5

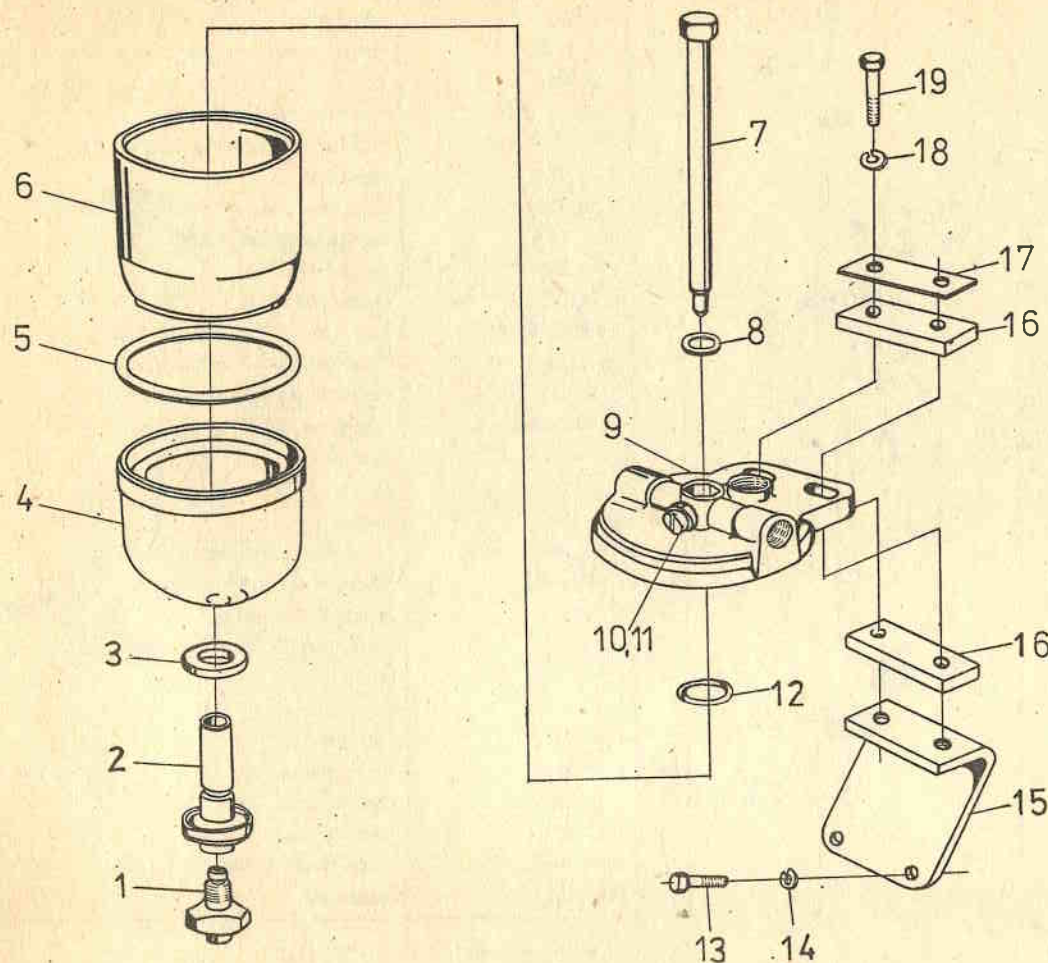
Zmiana

Wprowadzenie

Stopień zamienności

**Zuk****FILTR PALIWA**

1987-07

**10.32**

Poz.	Nr części	Nazwa części	Szt.
1	PP-00-05	Grzybek zaworu	1
2	PP-00-02	Korpus zaworu	1
3	PS04-00-08	Uszczelka	1
4	PP-00.01	Osadnik	1
5	PP-00.03	Uszczelka	2
6	WP40-3	Wkład filtrujący	1
7	PN-85/M-82101	Śruba M8x100-5.8-A-Fe/Zn5c	1
8	PP-00.04	Uszczelka	1
9	PP5-20.01	Pokrywa	1
10	327-90/N	Wkręt odpowietrzający	1
11	327-86	Uszczelka	1
12	PN-60/M-86961	Pierścień 14,3x2,4	1
13	PN-85/M-82105	Śruba M10x20-5.8-B-Fe/Zn5c	2
14	PN-77/M-82008	Podkładka Z10,2-Fe/Fg	2
15	2.36.399	Wspornik	1
16	1.9.0727	Podkładka gumowa	1
17	1.8.3081	Podkładka	1
18	PN-77/M-82008	Podkładka Z12,2-Fe/Fg	2
19	PN-85/M-82105	Śruba M12x35-5.8-B-Fe/Zn5c	2
20	2.53.019	Filtr paliwa kpl. (FP-5.5) <sup>1)</sup>	1

<sup>1)</sup> Składa się z części 1+12.

Zmiana

Wprowadzenie

Stopień zamienności

**Zuk****PRZEWODY PALIWA****1987-07****10.34**

Szt.

1

1

1

1

2

1

1

1

1

1

1

2

2

1

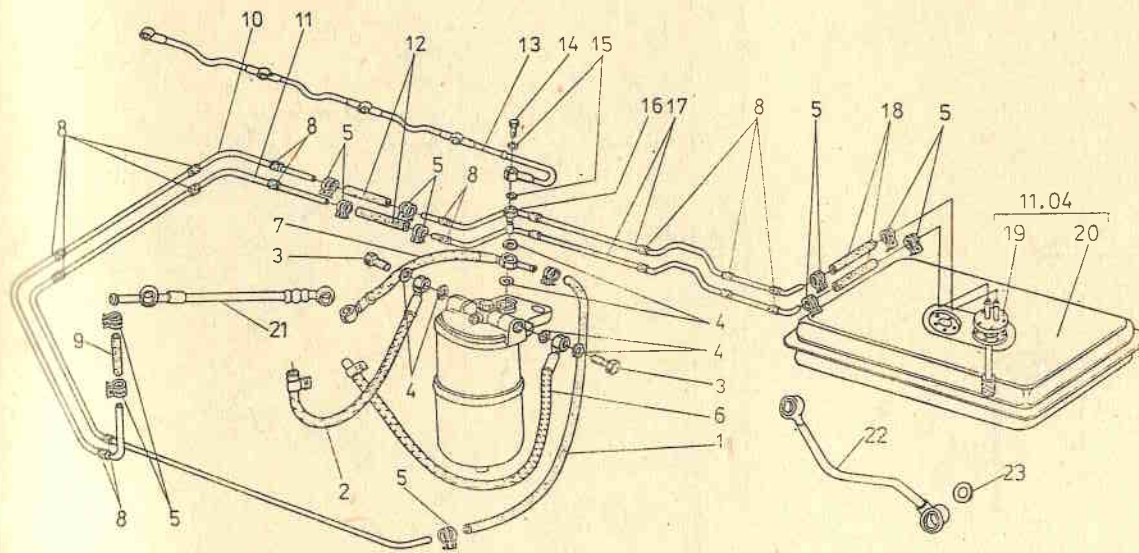
1

1

2

2

1



Poz.	Nr części	Nazwa części	Szt.
1	09-1104028	Przewód paliwa	1
2	2.36.503	Przewód paliwa kpl. (filtr-pompa wtryskowa)	1
3	1.2.0097/KN4-2/	Śruba łącznika	2
4	1.2.0291/KN6-2/	Podkładka	6
5	10168590	Zacisk kpl.	12
6	2.36.220	Przewód paliwa kpl. (filtr-pompa zasilająca)	1
7	2.36.502	Przewód przelewowy kpl. (pompa wtryskowa-filtr paliwa)	1
8	20-3506046	Tulejka gumowa	18
9	09-1104027	Przewód paliwa	1
10	09-1104011	Przewód paliwa zasilający	1
11	09-1104013	Przewód paliwa przelewowy	1
12	17-1104012	Przewód paliwa	2
13	2.36.248	Przewód przelewowy kpl. (filtr paliwa-wtryskiwacze)	1
14	1.2.0384/KN4-12/	Śruba łącznika	1
15	1.2.0323/KN6-1/	Podkładka	1
16	1.2.0752	Śruba łącznika specjalna	1
17	17-1104014	Przewód paliwa	2
18	17-1104016	Przewód paliwa	2
19	09-1104110	Smok paliwa	1
20	09-1101100	Zbiornik paliwa kpl. <sup>1)</sup>	1
20	09-1101150	Zbiornik paliwa kpl. z przewodami <sup>1)</sup>	1
20	09-1101200	Zbiornik paliwa kpl. <sup>2)</sup>	1
20	09-1101250	Zbiornik paliwa kpl. z przewodami <sup>2)</sup>	1
21	2.36.586	Przewód przelewowy kpl.: pompa wtryskowa - pompa zasilająca	1
22	2.18.359	Przewód olejowy: pompa wtryskowa - kadłub	1
23	1.2.0159/PL601389/	Uszczelka	2

1) Tylko do samochodu A06D, A07D, A13D.

2) Tylko do samochodu A11D, A16D.

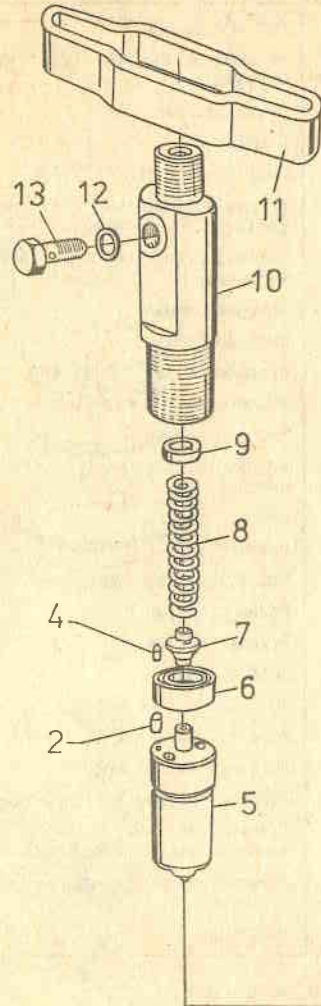
Zmiana

Wprowadzenie

Stopień zamienności

**Zuk****WTRYSKIWACZE**

1987-11

**10.38**

Poz.	Nr części	Nazwa części	Szt.
1	NS-31-20A	Nakrętka rozpylacza	4
2	PN-66/M-85021	Kołek walcowy 3n6x8	8
3	Os-33-1	Uszczelka wtryskiwacza	4
4	PN-66/M-85021	Kołek walcowy 2n6x10	8
5	D1Z1.00W1 lub 8DNOSPC-6389	Rozpylacz	4
6	NS-32-1	Przekładka	4
7	NS-34-1	Miseczka dolna	4
8	NS-33-2	Sprężyna	4
9	OS-38-60-67	Podkładka regulacyjna	8
10	NS-21A-1	Korpus wtryskiwacza	4
11	NS-35-2	Jarzmo	4
12	KN6-1	Uszczelka	8
13	KN4-12	Śruba łącznika	4
14	WNS-13	Wtryskiwacz kpl. (poz. 1+13)	4

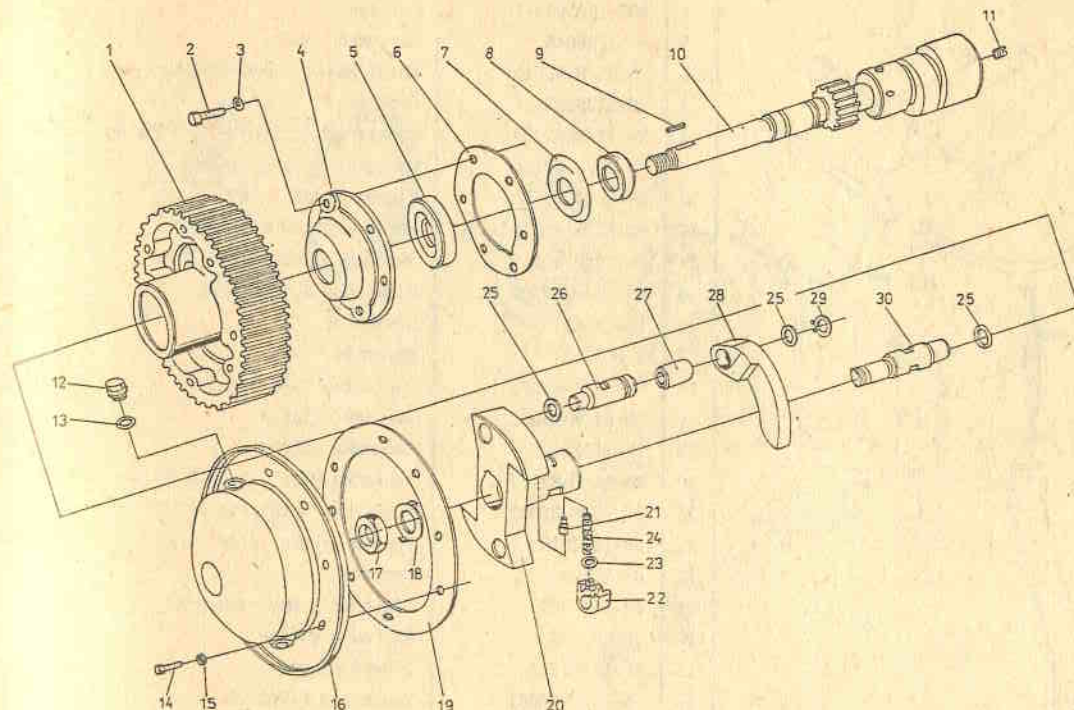
Zmiana

Wprowadzenie

Stopień zamienności

**Zuk****NAPĘD POMPY WTRYSKOWEJ**

1987-07

**10.39**

Poz.	Nr części	Nazwa części	Szt.
1	1.4.0356	Koło zębate	1
2	PN-85/M-82105	Śruba M6x16-5.8-A-Fe/Zn5c	5
2	PN-85/M-82105	Śruba M6x22-5.8-B-Fe/Zn5c	1
3	PN-77/M-82008	Podkładka sprężysta Z6.1-Fe/Fg	6
4	1.7.1513	Obudowa	1
5	1.1.2255	Pierścień uszczelniający A42x62x10	1
6	1.9.0423	Uszczelka	1
7	1.4.0273	Odrzutnik oleju	1
8	1.4.0264	Pierścień dystansowy	1
9	PN-70/M-85005	Wpust A5x5x20	1
10	2.36.373	Wałek napędu pompy wtryskowej	1
12	S320.08.43	Korek	2
13	PN-69/M-86970	Podkładka 12x18x1,5	2
14	PN-85/M-82105	Śruba M6x12-5.8-B-Fe/Zn5c	8
15	PN-77/M-82008	Podkładka sprężysta Z6,1-Fe/Fg	8
16	2.01.185	Pokrywa przestawiacza	1
17	PN-86/M-82153	Nakrętka M16x1,5-0,6-B-Fe/Zn5c	1
18	PN-82/M-82011	Podkładka 17-Fe/Fg	1
19	1.9.0422	Uszczelka	1
20	1.4.0394	Piasta	1
21	1.3.0548	Kołek	4
22	1.8.3093	Gniazdo	2
23	PN-74/H-84032	Podkładka 50 HS	maks 8
24	1.8.3094	Sprężyna	4
25	PN-74/H-84032	Podkładka 50 HS	6
26	1.3.0546	Sworzeń	2
27	1.5.0634	Tulejka	1
28	1.8.3092	Bezwładnik	1
29	PN-81/M-85111	Pierścień osadczy Z14	2
30	1.3.0547	Sworzeń	2
-	2.4i.001	Przestawiacz kąta wtrysku (Nol, 20+30)	1

Piasta

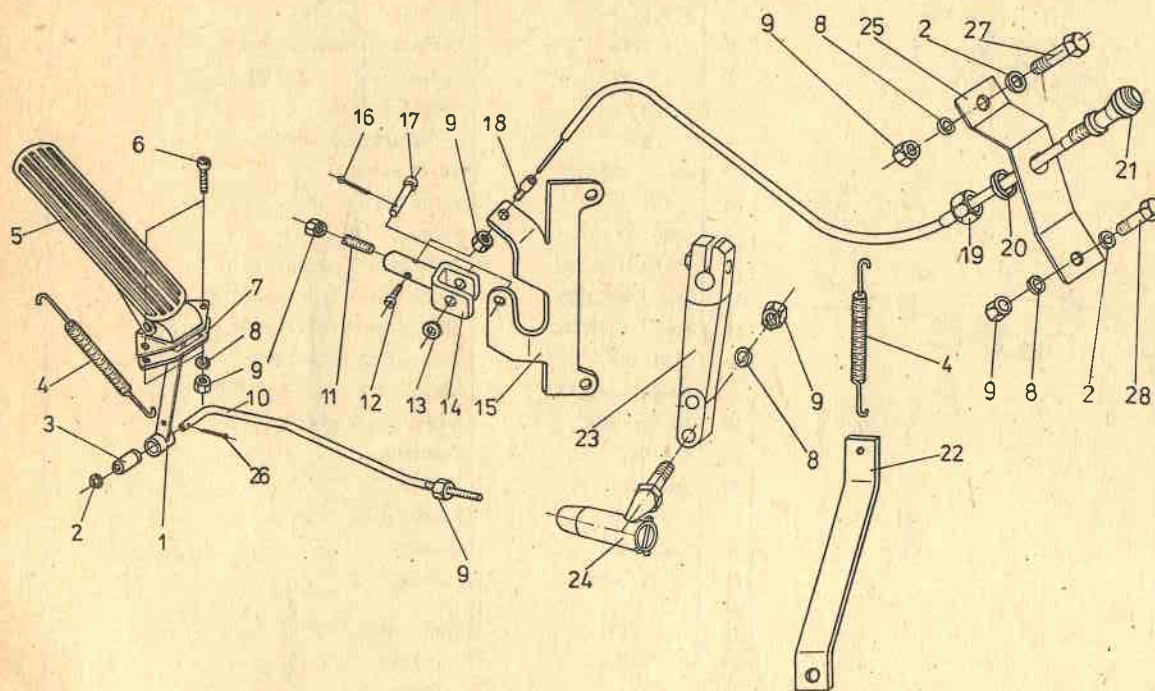
Wprowadzenie

Stopień zamienności

# MECHANIZM STEROWANIA POMPA WTRYSKOWĄ

1987-11

10.41



Poz.	Nr części	Nazwa części	Szt.
1	09-1112035	Pedał gazu kpl.	3
2	PN-78/M-82005	Podkładka 6,4-Fe/Zn9c	3
3	20-1108021	Wkładka tulejki	1
4	A03-1108037-1	Sprężyna	2
5	20-1108048	Nakładka pedału	1
6	PN-85/M-82215	Wkręt M6x12-4.8-B-Fe/Zn5c	2
7	20-1108085	Podkładka	1
8	PN-77/M-82008	Podkładka sprężysta Z6,1-Fe/Fg	5
9	PN-86/M-82144	Nakrętka M6-5-B-Fe/Zn5c	8
10	09-1112029	Cięgno pedału	1
11	PN-82/M-82272	Wkręt M6x18-5.8-B-Fe/Zn5c	1
12	PN-85/M-82215	Wkręt M6x10-5.8-B-Fe/Zn5c	1
13	PN-78/M-82006	Podkładka 6,4-Fe/Zn9c	1
14	1.8.3641	Dźwignia	1
15	1.8.3640	Wspornik	1
16	PN-76/M-82001	Zawlecza S-Zn-1,6x16	1
17	PN-63/M-83002	Sworzeń 6x16/13	1
18	09-1112062	Końcówka cięgna	1
19	PN-86/M-82153	Nakrętka M12x1,25-04-B-Fe/Zn5c	1
20	PN-77/M-82008	Podkładka sprężysta Z12,2 Fe/Fg	1
21	09-1112070	Cięgno wyłącz. silnika kpl.	1
22	09-1112063	Wspornik	1
23	09-1112087	Dźwignia pompy wtryskowej	1
24	70-142890	Końcówka cięgna	1
25	09-1112071	Uchwyt cięgna	1
26	PN-76/M-82001	Zawlecza S-Zn2x14	1
27	PN-85/M-82105	Śruba M6x30-5.8-B-Fe/Zn5c	1
28	PN-85/M-82105	Śruba M6x16-5.8-B-Fe/Zn5c	1

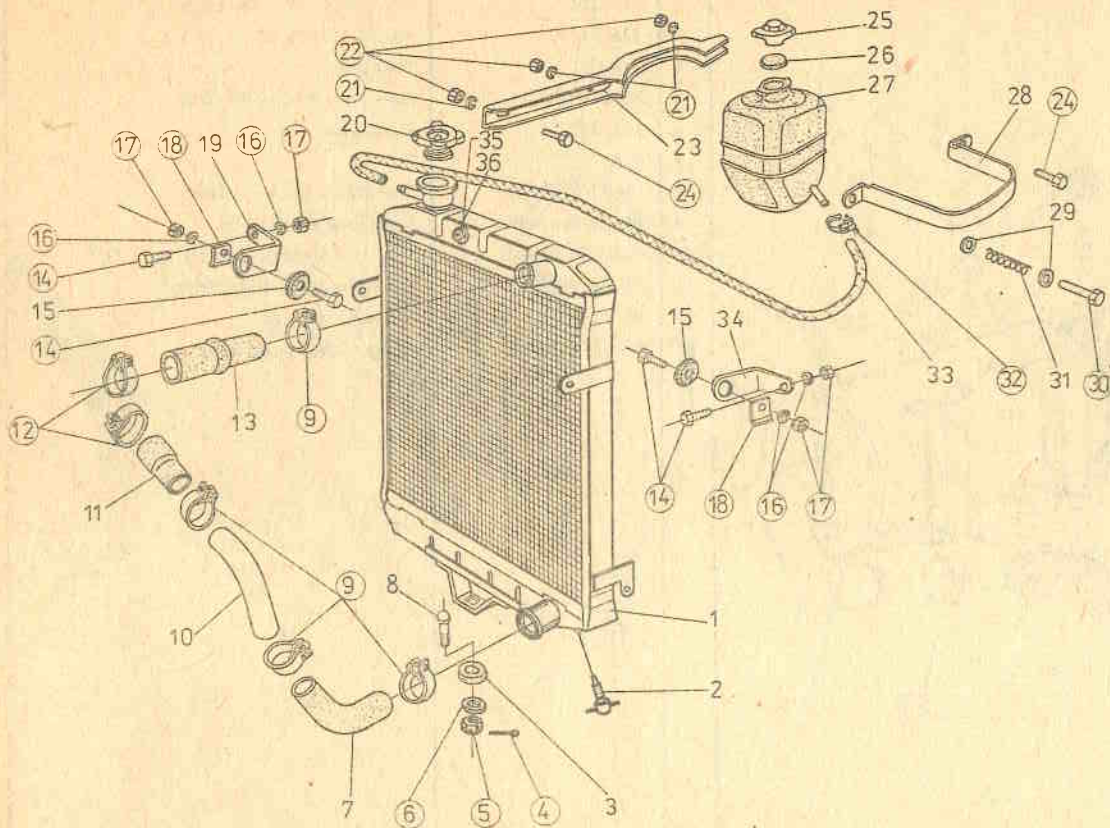
Zmiana

Wprowadzenie

Stopień zamienności







Poz.	Nr części	Nazwa części	Szt.
1	09-1301210	Chłodnica kpl.	1
2	A-4098792	Korek spustowy	1
3	20-1302045	Poduszka zawieszenia chłodnicy	1
4	PN-76/M-82001	Zawlecзка S-Zn-2,5x25	1
5	PN-74/M-82159	Nakrętka AM10-06-B-Fe/Zn5c	1
6	293333-P8	Podkładka	1
7	09-1303011	Przewód wlotowy dolny	1
8	09-1302013	Śruba M10x30-4.8	1
9	PN-63/M-74905	Opaska zaciskowa A45c	4
10	09-1303012	Przewód wlotowy	1
11	09-1303013	Przewód wlotowy	1
12	PN-63/M-74905	Opaska zaciskowa A52c	2
13	09-1303021	Przewód wylotowy	1
14	PN-85/M-82242	Śruba M8x25-5.8-B-Fe/Zn5c	4
15	BN-75/3688-01	Przelotka A12x2,5	2
16	PN-77/M-82008	Podkładka sprężysta Z8,2-Fe/Fg	4
17	PN-86/M-82144	Nakrętka M8-5-B-Fe/Zn5c	4
18	20-1203049-2	Nakładka górna	2
19	09-1302011	Wspornik chłodnicy	1
20	005875	Korek chłodnicy kpl.	1
21	PN-77/M-82008	Podkładka sprężysta Z6,1-Fe/Fg	3
22	PN-86/M-82144	Nakrętka M6-5-B-Fe/Zn5c	3
23	17-1311011	Wspornik	1
24	PN-85/M-82105	Śruba M6x16-5.8-B-Fe/Zn5c	2
25	17-1311030	Korek zbiornika układu chłodzenia	1
26	17-1311033	Uszczelka korka	1
27	17-1311020	Zbiornik układu chłodzenia	1
28	17-1311012	Objeźma mocująca	1
29	17-1311049	Miseczka	2
30	PN-85/M-82101	Śruba M6x40-4,6-B-Fe/Zn5c	1
31	17-1311048	Sprężyna	1
32	PN-63/M-74905	Opaska zaciskowa B170C	1
33	17-1311027	Przewód przelewowy chłodnicy	1
34	09-132012	Wspornik chłodnicy	1
35	FTWS	Wyłącznik termiczny wentylatora	1
36	4085631	Uszczelka	1

Zmiana

Wprowadzenie

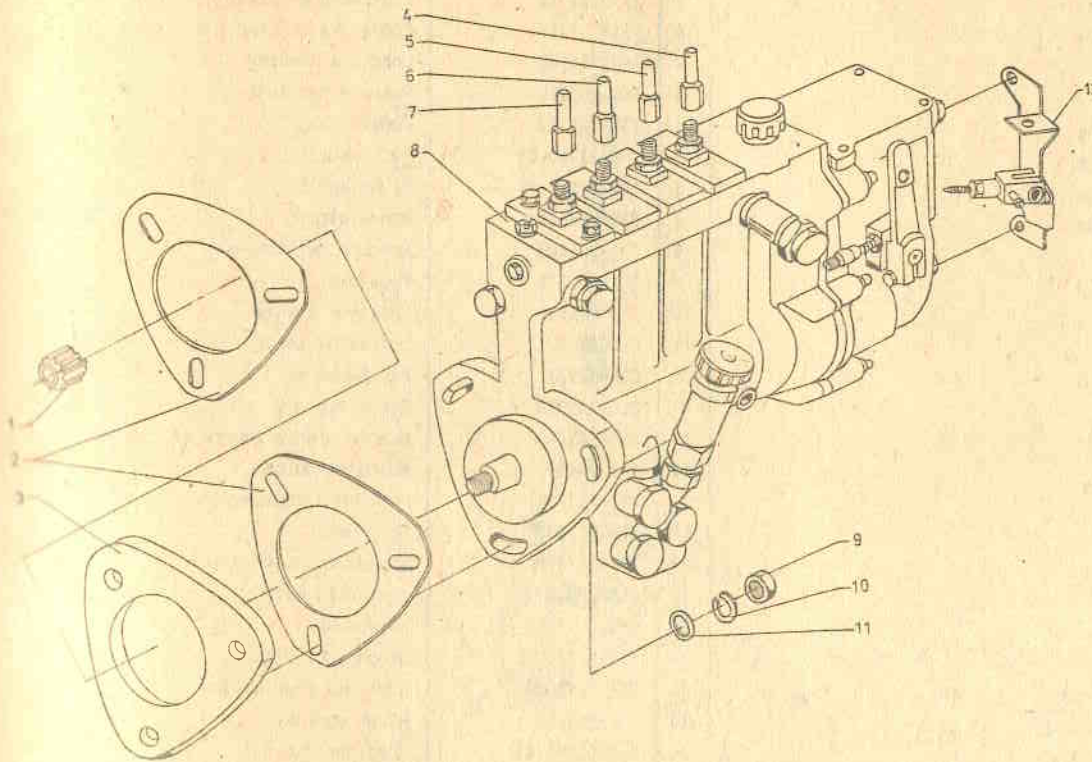
Stopień zamienności

**Zuk****POMPA WTRYSKOWA PP4Me**

1987-11

**11.20**

Szt.

1  
1  
1  
1  
1  
1  
1  
1  
1  
4  
1  
1  
2  
1  
4  
2  
4  
4  
2  
1  
1  
3  
3  
1  
2  
1  
1  
1  
1  
1  
1  
1  
1  
1  
1  
1  
1

Poz.	Nr części	Nazwa części	Szt.
1	1.4.0705	Koło zębate napędu pompy	1
2	1.9.0967	Uszczelka	2
3	1.8.3627	Podkładka odległościowa	1
4	2.36.593	Przewód tłoczący IV cylindra	1
5	2.36.592	Przewód tłoczący III cylindra	1
6	2.35.591	Przewód tłoczący II cylindra	1
7	2.36.590	Przewód tłoczący I cylindra	1
8	2.76.077	Pompa wtryskowa PP4Me 3134	1
8	2.76.066	Pompa wtryskowa kpl.	1
9	PN-84/M-82165	Nakrętka M10-6-B	3
10	PN-77/M-82008	Podkładka sprężysta Z10.2-Fe/Fg	3
11	PN-78/M-82006	Podkładka 10.5-Fe/Zn9c	3
12	2.36.601	Pompa wtryskowa kpl. (poz. 1, 8) z pompą paliwa	1
13	2.36.506	Urządzenie "stop" (wyłączające)	1

## UWAGA

Na części zamienne do silników przedmianowych nie będą dostarczane przedmianowe pompy wtryskowe nr kat. 2.76.066. (Motorpal CSRS).  
W przypadku wymiany pompy wtryskowej przedmianowej nr kat. 2.76.066 na pozmianową nr 2.76.077, należy zakupić dodatkowo:

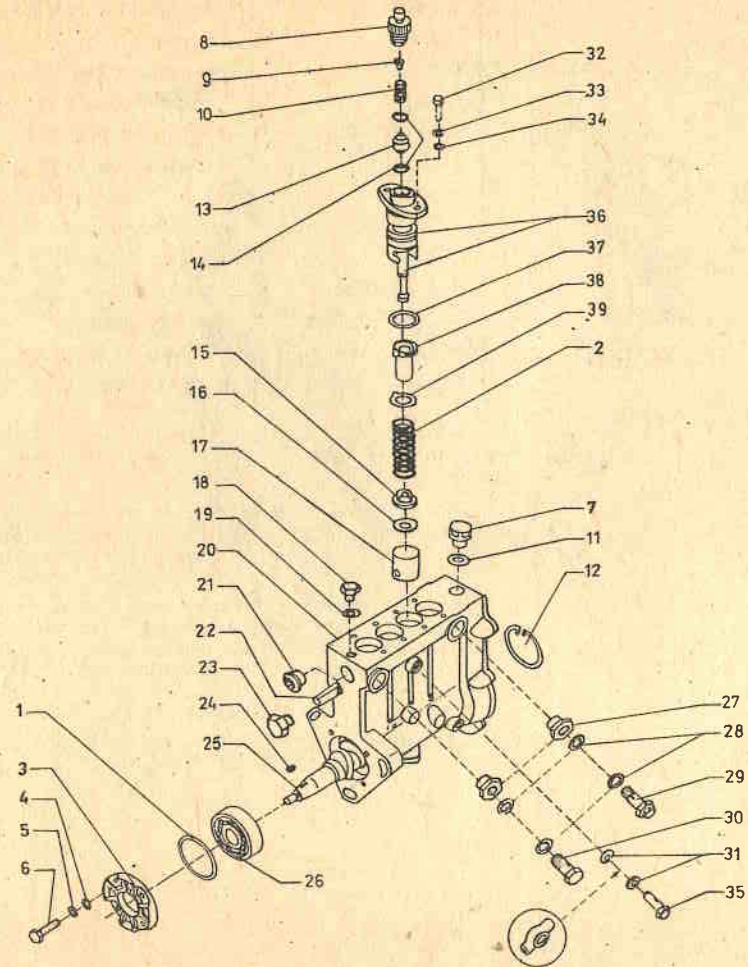
1. pokrywę zaślepiającą otwór na pompie paliwa nr kat. 1.7.2106
2. przewód przelewowy kpl. pompa wtryskowa - pompa paliwa 2.36.586
3. przewód kpl. filtr paliwa - pompa wtryskowa 2.36.503
4. przewód przelewowy kpl. pompa wtryskowa - filtr paliwa nr kat. 2.36.502
5. przewód kpl. pompa paliwa - filtr paliwa nr kat. 2.36.585.

Pompa wtryskowa 2.76.066 jest stosowana do dnia 1987.IX.30,  
a pompa 2.76.077 od 1987.X.01 (prod. CSRS).

Zakres

Wprowadzenie

Stopień zamienności



Zmiana

Wprowadzenie

Stopień zamienności

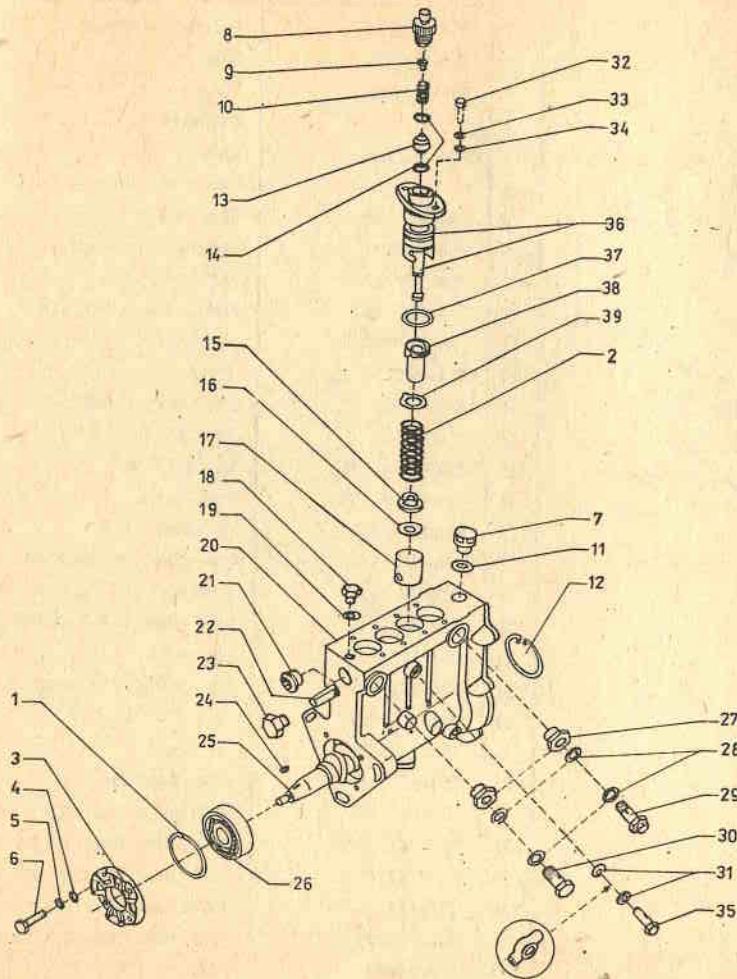
Poz.	Nr części	Nazwa części	Szt.
1	753-961712	Podkładka regulacyjna g=0,05	1
2	753-961713	Podkładka regulacyjna g=0,1	1
1	753-961714	Podkładka regulacyjna g=0,2	1
1	753-961715	Podkładka regulacyjna g=0,3	1
2	360-961530	Sprężyna tłoczka	4
3	360-961180	Pokrywa centrująca	1
4	754-961719	Podkładka g=0,5	4
5	CSN021740.02	Podkładka 6.1	4
6	CSN021207.52	Śruba M6x16	4
7	397-962655	Odpowietrznik	1
8	754-961403	Króciec gwintowany	4
9	397-961575	Podajnik	4
10	754-961532	Sprężyna zaworu	4
11	CSN029280.2	Uszczelka 16x12	1
12	CSN022931	Pierścień 47	1
13	360-969990	Zawór tłoczny	4
14	754-961760	Uszczelnienie zaworu tłoczego	4
15	754-961371	Miseczka dolna	4
16	754-961751	Podkładka regulacyjna	4
17	754-961232	Popychacz	4
18	753-961652	Śruba odpowietrzająca	1
19	CSN029310.2	Pierścień 6x10	1
20	360-961101	Korpus kpl.	1
21	754-961650	Śruba odcinająca	1
22	754-961502	Dźwignia regulacyjna	1
23	754-961651	Korek oporowy	1
24	CSN301385.11	Sprężyna 3x6,5	1
25	360-961201	Wążek krzywkowy	1
26	CSN024630	Łożysko 6303	2
27	754-961401	Króciec	2
28	CSN029310.2	Pierścień 12x16	4
29	360-961430	Zawór nadciśnieniowy	1
30	CSN137993.92	Śruba 6	1
31	CSN029310.2	Uszczelka 8x12	4
32	CSN021207.54	Śruba M6x12	8

**Zuk****POMPA WTRYSKOWA PP4Me 3134**

1987-11

**11.21**

Szt.

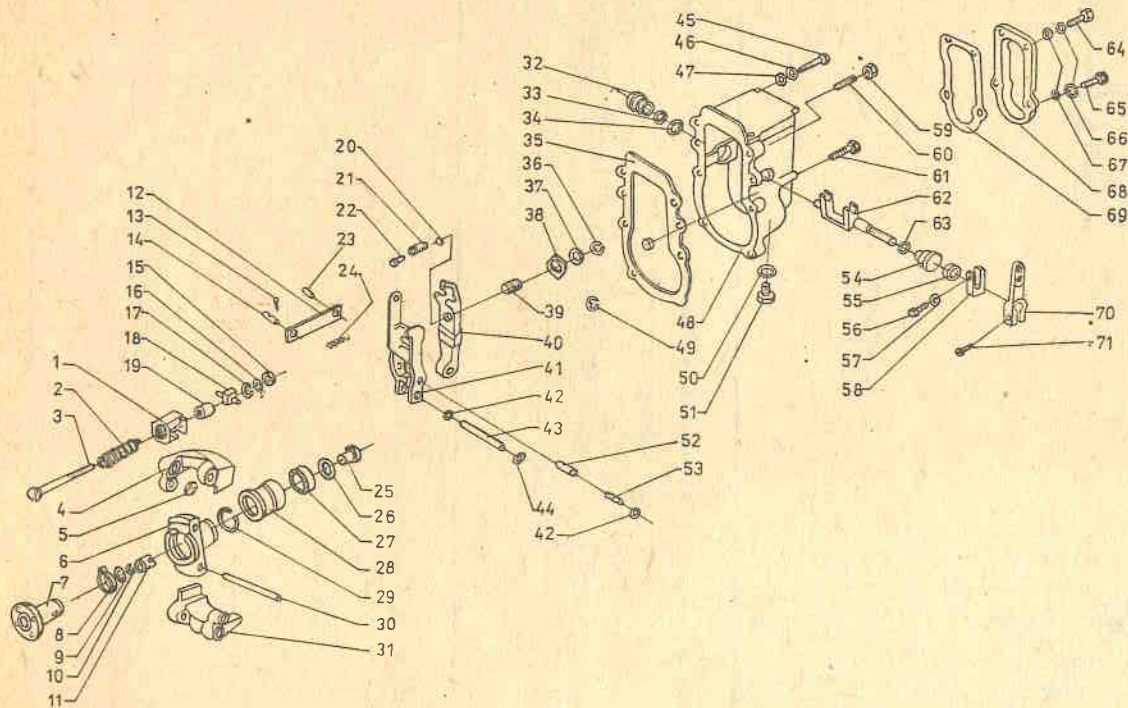
1  
1  
1  
1  
4  
1  
4  
4  
4  
1  
4  
4  
4  
4  
1  
1  
4  
4  
4  
4  
1  
1  
1  
1  
1  
1  
1  
1  
1  
2  
2  
4  
1  
1  
4  
8

Poz.	Nr części	Nazwa części	Szt.
33	CSN021741.05	Podkładka 6	10
34	754-961739	Podkładka	8
35	CSN137993.92	Śruba 3	2

Zakres

Wprowadzenie

Stopień zamienności



Poz.	Nr części	Nazwa części	Szt.
1	754-962270	Tuleja ślizgowa	1
2	360-962532	Sprężyna	1
3	754-962457	Cięgno	1
4		Ciężarek kpl.	
5	754-962340	Kamień	2
6		Ramię ciężarka	2
7	754-962360	Czop nośny	1
8	754-962400	Sprężyna zabieraka	1
9	754-962712	Podkładka	1
10	754-962711	Podkładka sprężysta	1
11	754-962680	Nakrętka	1
12	754-962453	Cięgno	2
13	CSN021781.05	Zawlecзка 1,6x12	2
14	CSN022108	Czop 6x17x11,7	1
15	CSN021401.22	Nakrętka M6	1
16	CSN021741.05	Podkładka	1
17	CSN021702.12	Podkładka 6,4	1
18	754-962633	Nakrętka regulacyjna	1
19	362-962520	Tulejka	1
20	754-962715	Podkładka regulacyjna g=0,1 mm	2
21	360-962533	Sprężyna	1
22	754-962592	Czop biegu jałowego	1
23	754-962581	Czop	1
24	754-962535	Sprężyna	1
25	754-962575	Czop środkowy	1
26	390-962712	Podkładka regulacyjna g=0,6 mm	1
26	390-962711	Podkładka regulacyjna g=0,5 mm	1
26	390-962710	Podkładka regulacyjna g=0,4 mm	1
26	303-962722	Podkładka regulacyjna g=0,3 mm	1
26	303-962721	Podkładka regulacyjna g=0,2 mm	1
27	CSN024640	Łożysko 6200-2RS	1
28	754-962291	Tuleja	1
29	754-962761	Pierścień zabezpieczający	1
30	754-962577	Kołek	2
31		Ciężarek kpl.	1

Zmiana

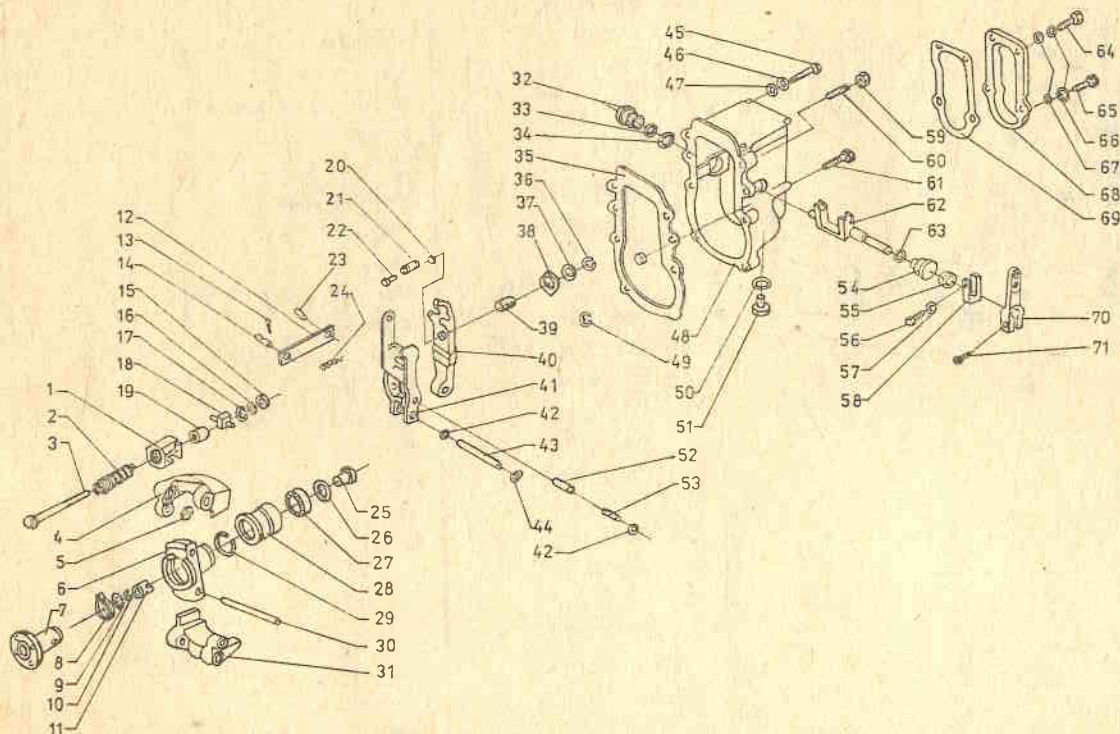
Wprowadzenie

Stopień zmienności



**Zuk****REGULATOR OBROTÓW**

1987-12

**11.22**

Poz.	Nr części	Nazwa części	Szt
67	310-961730	Podkładka	2
68	754-962171	Cięgno	1
69	754-962851	Uszczelka	1
70	360-962502	Dźwignia	1
71	CSN021103.24	Śruba M6x18	1

Zmiana

Wprowadzenie

Stopień zamienności

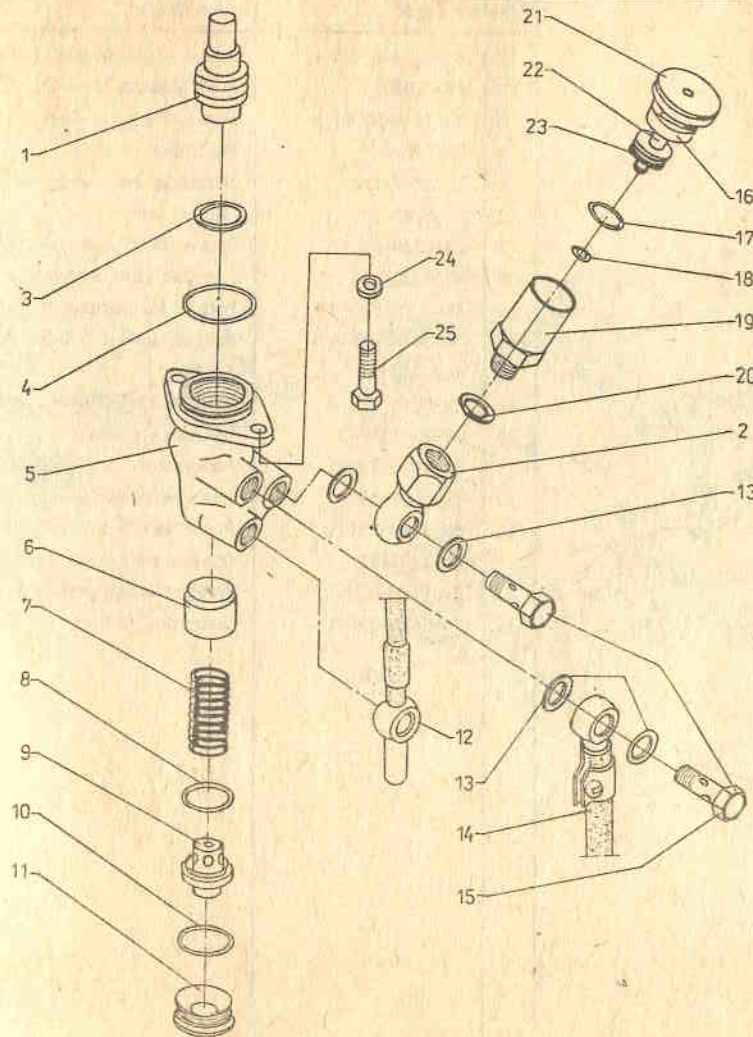


**Zuk****POMPA PALIWA**

1987-11

**11.23**

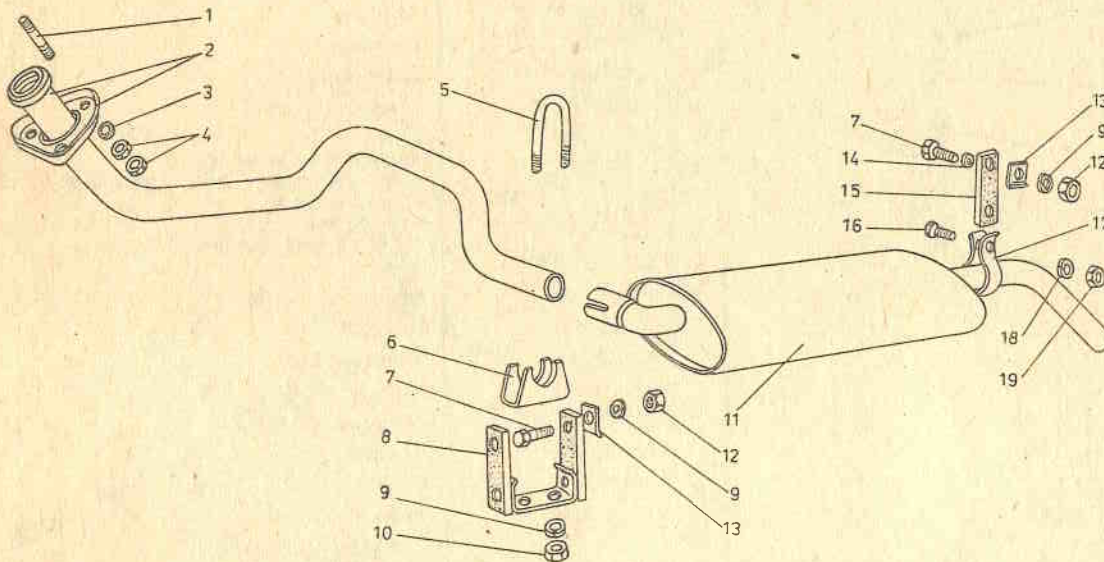
Szt.

2  
1  
1  
1  
1

Poz.	Nr części	Nazwa części	Szt.
1	754-965570	Czop dociskowy z tuleją	1
2	06347-21	Łącznik	1
3	CSN029280.2	Pierścień 22x18	1
4	CSN029281.2	Pierścień 28x2	1
5	754-965100	Korpus	1
6	753-965161	Tłoczek kpl.	1
7	753-965530	Sprężyna	1
8	753-965711	Uszczelka	1
9	753-965431	Zawór ssący	1
10	CSN029280.2	Pierścień 25x21	1
11	335-965101	Korek	1
12	2.36.586	Przewód przelewowy kpl.: pompa wiryskowa - pompa zasilająca	1
13	CSN029310.2	Pierścień 12x16	6
14	2.36.585	Przewód kpl.: filtr paliwa - pompa zasilająca	1
15	CSN137993.92	Śruba 6	3
16	310-965680	Nakrętka	1
17	397-965801	Uszczelka	1
18	CSN029280.2	Pierścień 11x7	1
19	310-965140	Cylinder	1
20	CSN029310.2	Pierścień 14x20	1
21	310-965490	Pokrętło	1
22	310-965450	Cięgno	1
23	397-965163	Tłok	1
24		Podkładka sprężysta	2
25		Śruba	2

Wprowadzenie

Stopień zamienności



Poz.	Nr części	Nazwa części	Szt.
1	PN-60/M-82131	Śruba M10-M10x1x35-Fe/Zn5c	3
2	09-1203025	Rura wydechu kpl.	1
3	PN-78/M-82005	Podkładka 10,5-Fe/Zn9c	3
4	292782-P	Nakrętka	6
5	11-5244-1	Strzemię rury wydechu	1
6	11-5249-1	Jarżmo rury	1
7	PN-85/M-82242	Śruba M8x25-5.8-B-Fe/Zn5c	3
8	A03-1203110	Wieszak rury wydechowej	1
9	PN-77/M-82008	Podkładka sprężysta Z8,2-Fe/Fg	3
10	PN-86/M-82144	Nakrętka M8x1-5-B-Fe/Zn5c	2
11	462.000	Tłumik	1
12	PN-86/M-82144	Nakrętka M8-5-B-Fe/Zn5c	3
13	20-1203049-2	Nakładka górna	3
14	PN-78/M-82005	Podkładka 8,4-Fe/Zn9c	1
15	12-1203115	Pas zawieszenia rury	1
16	PN-85/M-82105	Śruba M6x25-5.8-B-Fe/Zn5c	1
17	09-1203122	Obejma rury tłumika	1
18	PN-77/M-82008	Podkładka sprężysta Z6,1-Fe/Fg	1
19	PN-86/M-82144	Nakrętka M6-5-B-Fe/Zn5c	1

Zmiana

Wprowadzenie

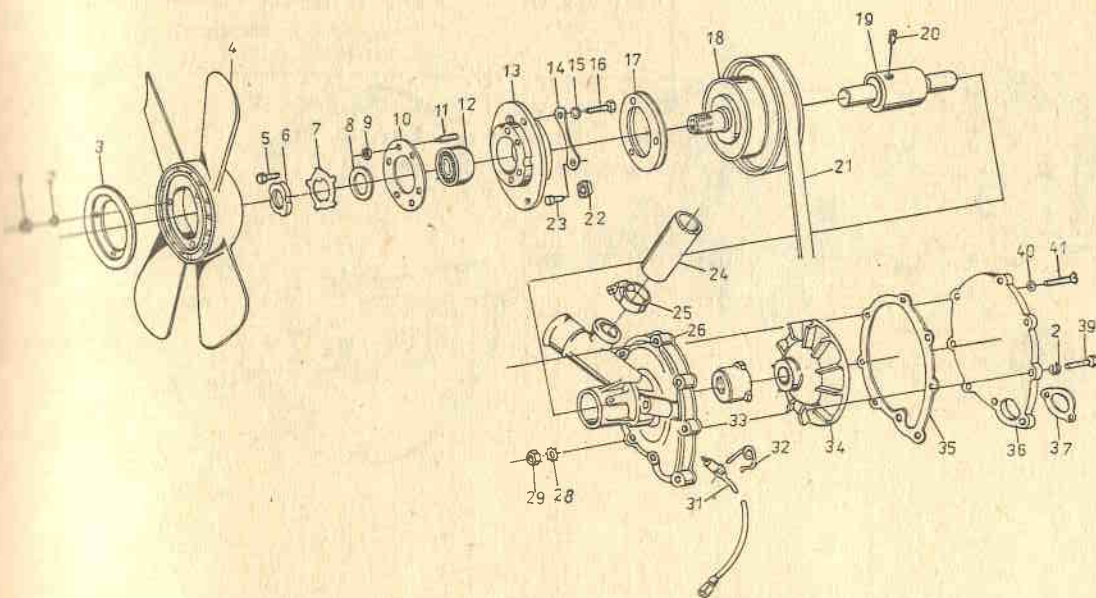
Stopień zamienności

**Zuk****POMPA WODNA**

1987-07

**13.08**

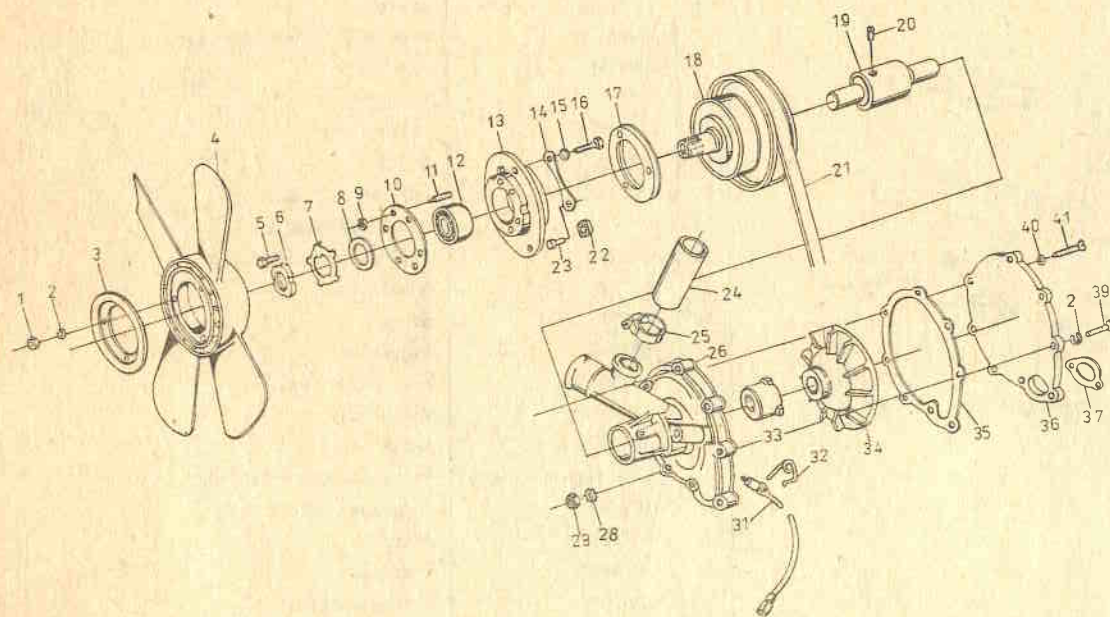
Szt.

3  
1  
3  
6  
1  
1  
3  
1  
3  
2  
1  
3  
3  
1  
1  
1  
1  
1  
1

Poz.	Nr części	Nazwa części	Szt.
1	PN-86/M-82144	Nakrętka M6-5-B-Fe/Zn5c	3
2	PN-77/M-82008	Podkładka sprężysta Z6,1-Fe/Fg	6
3	4102348	Podkładka	1
4	4197887	Wentylator kpl.	1
5	13824221	Śruba	3
6	12953011	Nakrętka	1
7	12948101	Podkładka zabezpieczająca	1
8	4081298	Podkładka	3
9	10725911	Nakrętka	1
10	4117396	Pierścień	1
11	4074781	Śruba	3
12	4223745	Łożysko kulkowe	1
13		Piasta wyłącznika	1
14	4074783	Płytkę zabezpieczającą	3
15	4077628	Podkładka	3
16	4078575	Śruba	3
17	4074785	Pierścień	1
18	4117394	Koło pasowe kpl.	1
19	4025548	Wałek kpl.	1
20	1376330	Wkręt	1
21	ZN-82/MPCh-G/Sa-41	Pasek klinowy 9,5x8x1025 mm	1
22	4100693	Podkładka odległościowa	3
23	4077627	Sworzeń	3
24	1.9.0439	Przewód	1
25	PL262539	Opaska zaciskowa	2
26	1.7.1628	Korpus	1
27	PN-85/M-82101	Śruba M8x35-5.8-Fe/Zn5c	2
28	PN-82/M-82024	Podkładka 8,2 Fe/Fg	2
29	PN-86/M-82144	Nakrętka M8-5-B-Fe/Zn5c	2
30	2.75.016	Pompa wody kpl. <sup>1)</sup>	1
31	4112956	Szczotka elektromag. kpl.	1
32	4078578	Sprężyna	1
33	4138765	Uszczelka wałka	1
34	4067050	Wirnik	1
35	1.9.0391	Uszczelka	1

Wprowadzenie

Stopień zamienności

**Zuk****POMPA WODNA****1987-07****13.08**

Poz.	Nr części	Nazwa części	Szt.
36	1.7.0660	Pokrywa pompy wody	1
37	1.9.0417	Uszczelka	1
38	4117401	Wyłącznik automatyczny wentylatora <sup>2)</sup>	1
39	PN-85/M-82105	Śruba M6x29-5.8-B-Fe/Zn5c	3
40	1.9.0418	Podkładka odległościowa	2
41	PN-85/M-82207	Wkręt M6x18-5.8-B-Fe/Zn5c	1
42	2.75.015	Pompa wodna ze sprzęgłem elektromagnetycznym <sup>3)</sup>	1

1) Składa się z części poz. 2, 19, 20, 26, 32+36, 39+41.

2) Składa się z części poz. 5+18, 22, 23.

3) Składa się z części poz. 38, 42.

Zmiana

Wprowadzenie

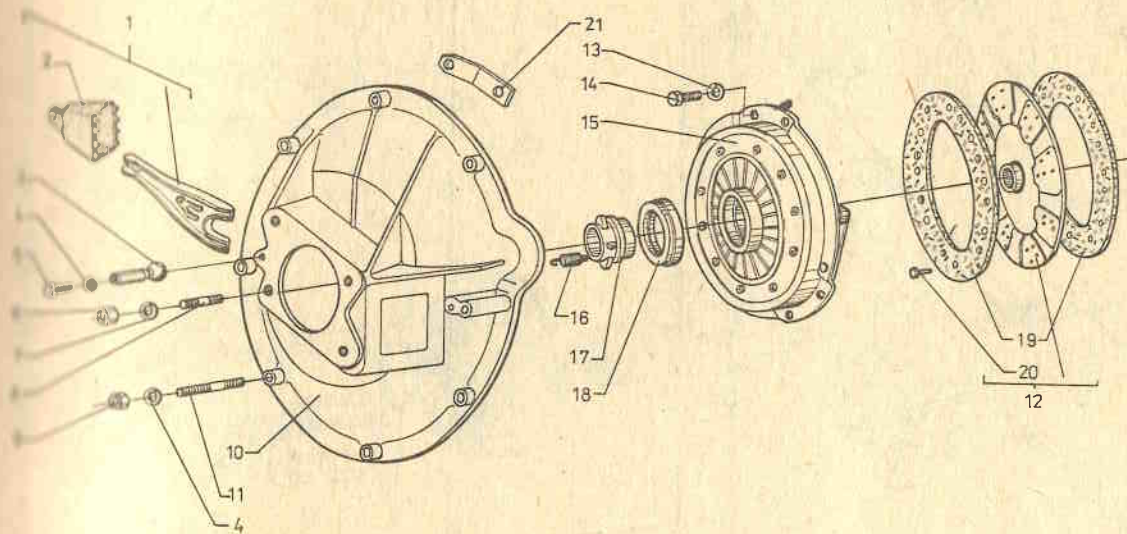
Stopień zamienności

**Zuk****SPRZĘGŁO KPL.**

1987-07

**16.05**

Szt.

1  
1  
1  
3  
2  
1  
1

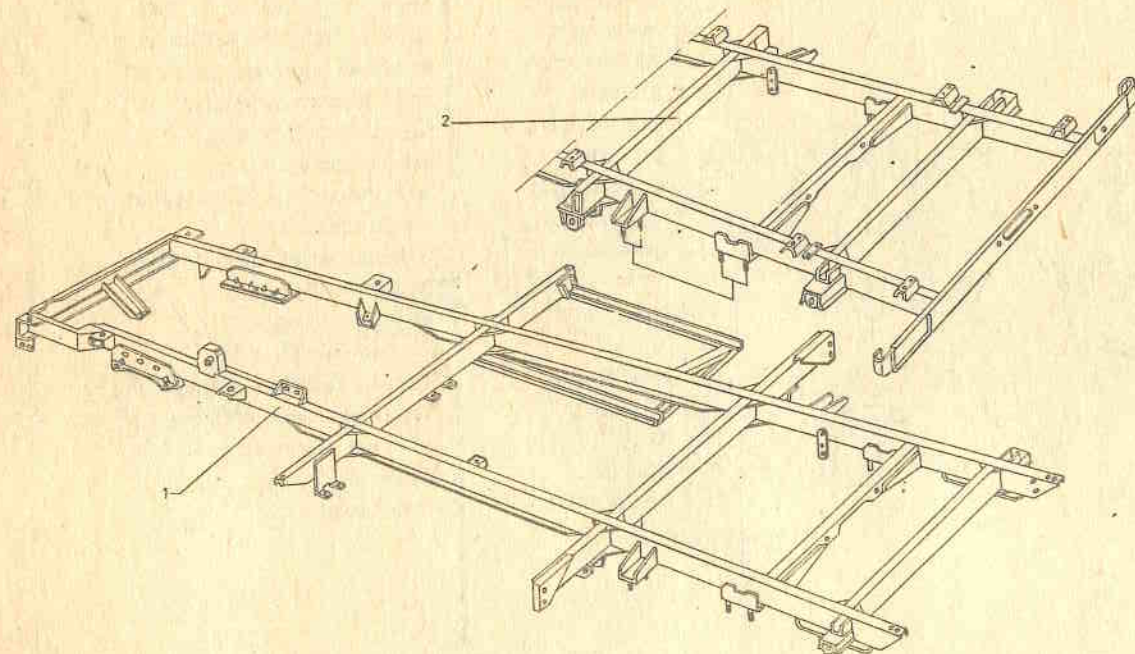
Poz.	Nr części	Nazwa części	Szt.
1	20-1601200	Widełki wyłączające kpl.	1
2	11-7522	Osłona widełek	1
3	11-7576	Sworzeń kulisty	1
4	PN-77/M-82008	Podkładka sprężysta Z10,2-Fe/Fg	9
5	PN-85/M-82242	Śruba M10x1x28-5.8-B-Fe/Zn5c	1
6	PN-86/M-82144	Nakrętka M12x1,25-5-8-Fe/Zn5c	4
7	PN-77/M-82008	Podkładka sprężysta Z12,2-Fe/Fg	4
8	216281-P8	Śruba dwustronna M12x1,25x32	4
9	PN-86/M-82144	Nakrętka M10-8-B-Fe/Fg	8
10	1.7.1035	Osłona sprzęgła	1
11	PN-60/M-82137	Śruba dwustronna M10x60-8,8-A-Fe/Fg	8
12	20-1601130-12	Tarcza sprzęgła kpl.	1
13	PN-77/M-82008	Podkładka sprężysta Z8,2-Fe/Fg	6
14	290656-P2	Śruba M8x1,25x30	6
15	002-1601090	Pierścień dociskowy	1
16	11-7562	Sprężyna zwrotna tulei	1
17	11-7561-2	Tuleja wyłączająca sprzęgło	1
18	17-1601072	Łożysko wyciskowe sprzęgła	1
19	20-1601138-21	Okładzina cierna sprzęgła	2
20	4290516	Nit okładziny	16
21	20-1108038-3	Uchwyt sprężyny	1

Wprowadzenie

Stopień zamienności

**Zuk****RAMA SAMOCHODU**

1987-12

**28.10**

Poz.	Nr części	Nazwa części	Szt.
1	09-2801804	Rama samochodu A11D	1
1	09-2801611	Rama samochodu A16D	1
2	09-2801802	Rama samochodu A13D	1
2	09-2801803	Rama samochodu A06D, A07D	1

Zmiana

Wprowadzenie

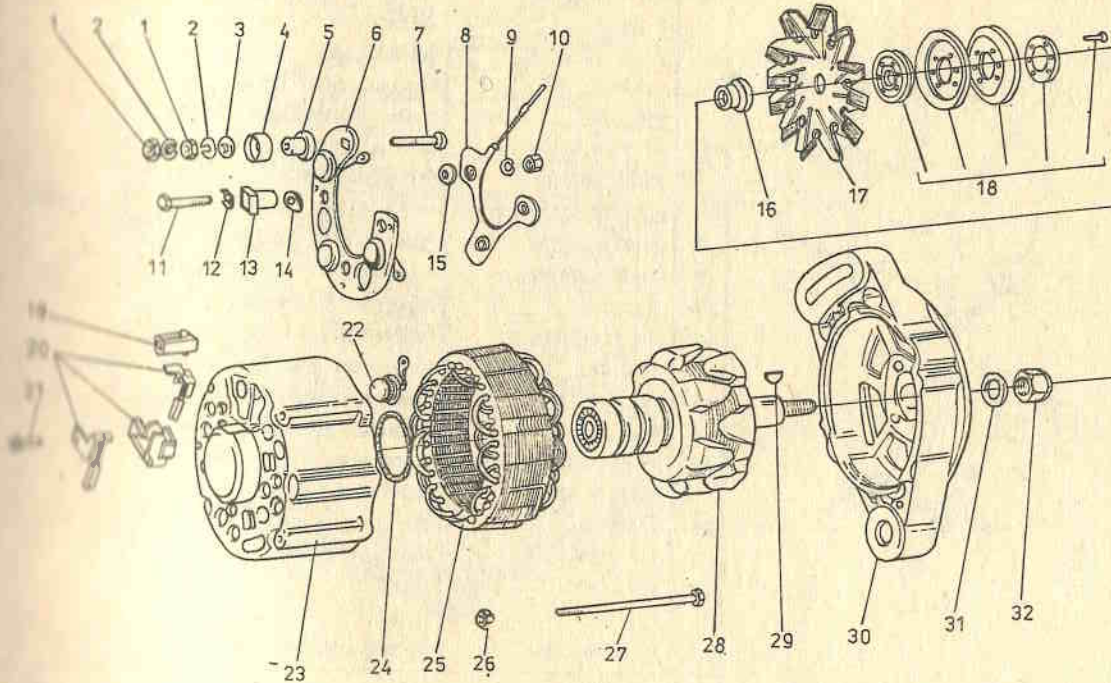
Stopień zamienności

**Zuk****ALTERNATOR A124F**

1987-11

**37.05**

Szt.

1  
1  
1  
1

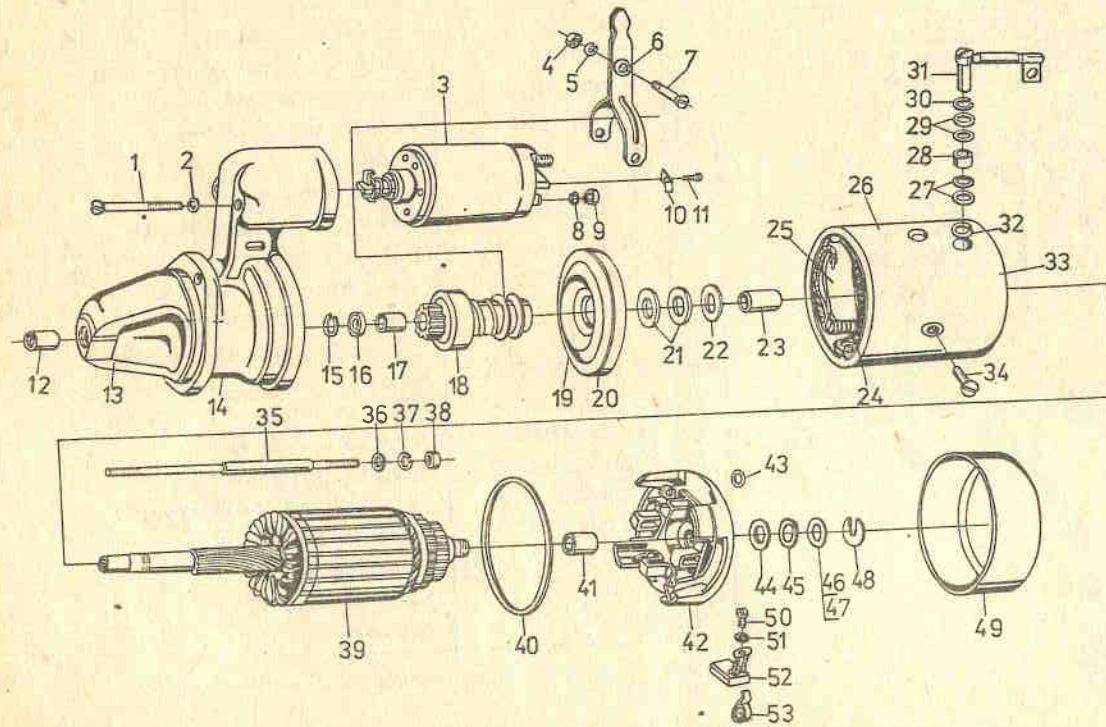
Poz.	Nr części	Nazwa części	Szt.
1	PN-86/M-82144	Nakrętka M6-5-B-Fe/Zn5c	2
2	PN-77/M-82008	Podkładka Z-6,1-Fe/Fg	2
3	902441.0	Podkładka stalowa	2
4	903434.0	Izolacja zacisku	1
5	903432.0	Izolacja śruby	1
6	903440.0	Radiator z diodami	1
7	903425.0	Śruba zacisku "30"	3
8	337418.0	Mostek dodatkowy kpl.	3
9	PN-77/M-82008	Podkładka Z 4,1	3
10	PN-86/M-82144	Nakrętka M4-5-B-Fe/Zn5c	3
11	903403.0	Śruba M4x28-8.8-N	3
12	903412.0	Płytki	3
13	337413.0	Izolacja śruby	3
14	903415.0	Podkładka izolacyjna	3
15	995813.0	Podkładka	3
16	903913.1	Tuleja dystansowa	1
17	903915.0	Wentylator	1
18	903210.0	Koło pasowe	1
19	153018.80	Złącze izolacyjne	1
20	903902.0	Szczotkotrzymacz ze szczotkami	1
21	153055.27	Wkręt M14x14 z podkładką	1
22	903450.0	Dioda o biegunowości odwróconej	3
23	903401.0	Tarcza tylna z diodami	1
24	903447.0	Pierścien gumowy	1
25	334100.0	Stojan kpl.	1
26	153009.21	Nakrętka M5x0,8	4
27	903910.0	Śruba	4
28	337300.0	Wirnik kpl.	1
29	PN-73/M-85008	Wpust czólenkowy 3x5	1
30	334500.0	Tarcza przednia kpl.	1
31	PN-77/M-82008	Podkładka Z12,2	1
32	PN-86/M-82144	Nakrętka M12x1,25-8.8-B-Fe/Zn5c	1
33	334400.0	Tarcza tylna (poz. 2+4, 6, 9, 11, 13, 14, 19, 23, 24)	1
34	2.56.025 (334.020.0)	Alternator z kołem pasowym A124F (poz. 1+32)	1

Wprowadzenie

Stopień zamienności

**Zuk****ROZRUSZNIK R11C**

1987-07

**37.12**

Poz.	Nr części	Nazwa części	Szt.
1	117644.23	Wkręt M6x55	2
2	106006.20	Podkładka 6,1	2
3	962001.0	Wyłącznik WE11a	1
4	114902.21	Nakrętka M8	1
5	106008.20	Podkładka 8,2	1
6	851718.0	Dźwignia kpl.	1
7	851719.0	Śruba M8	1
8	106009.20	Podkładka 10,2	1
9	961857.0	Nakrętka M10	1
10	961840.0	Nakładka	1
11	118150.21	Wkręt M4x6	1
12	851502.0	Tulejka łożyskowa	1
13	854500.0	Głowica kpl.	1
14	854501.0	Głowica	1
15	851355.0	Pierścień	1
16	851354.0	Pierścień oporowy	1
17	851704.0	Tulejka łożyskowa	2
18	856700.0	Zespół sprzęgający	1
19	851722.0	Tarcza pośrednia	1
20	851720.0	Tarcza pośrednia kpl.	1
21	851734.0	Pierścień	2
22	815736.0	Podkładka	1
23	851726.0	Tulejka łożyskowa	1
24	854120.0	Uzwojenie wzbudzenia	1
25	851105.0	Nabiegunnik	4
26	854100.0	Korpus kpl.	1
27	851113.0	Podkładka	2
28	851139.0	Tulejka izolacyjna	1
29	851155.0	Podkładka	4
30	851115.0	Podkładka	1
31	851135.0	tącznik cewek	1
32	851115.0	Podkładka	1
33	851101.0	Tuleja korpusu	1
34	851125.0	Wkręt	4
35	851910.1	Śruba ściągająca	2

Zmiana

Wprowadzenie

Stopień zamienności





**Zuk****WYPOSAŻENIE SAMOCHODU  
I NARZĘDZIA**

1987-07

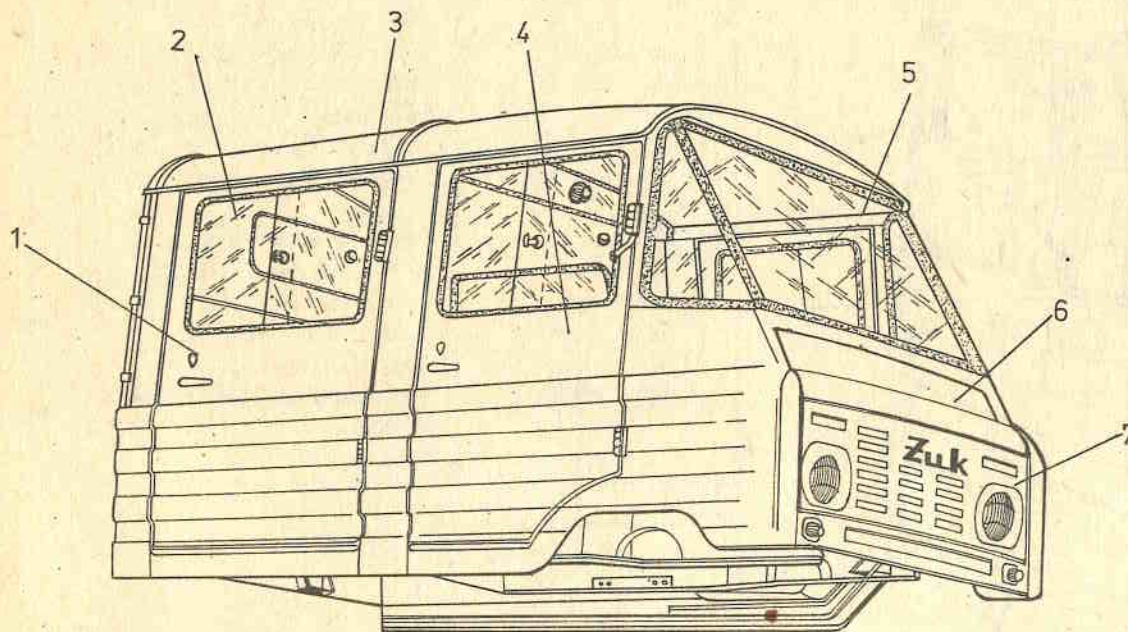
**39.02**

Zmiana	Wprowadzenie	Stopień zamienności	Poz.	Nr części	Nazwa części	Szt.
			1	17-3901020	Pojemnik na narzędzia	1
			2	PN-72/M-45105	Dźwignik hydrauliczny DHPT-1,6t	1
			3	PN-83/M-42318	Manometr MSB (0,06±0,4) MPa-13E	1
			4	PN-75/M-51079	Gaśnica proszkowa GP1xS lub halonowa GH-1xS	1
			5	PN-71/M-65010	Klucz dwustronny RWPd 9x11-C-Zn	1
			6	PN-71/M-65010	Klucz dwustronny RWPd 10x12-C-Zn	1
			7	PN-71/M-65010	Klucz dwustronny RWPd 13x17-C-Zn	2
			8	PN-71/M-65010	Klucz dwustronny RWPd 19x22-C-Zn	1
			9	A03-3901275	Klucz hakowy	1
			10	09-3901037	Klucz czołowy	1
			11	PN-83/S-61064	łyżka do opon III	2
			12	KU-53-4-1a	Klucz do kół samochodu (P-22)	1
			13	BN-67/3618-05	Pompa do ogumienia B/d-900	1
			14	A03-3901472	Wężyk do odpowietrzania hamulców	1
			15		Instrukcja obsługi samochodu	1
			16	PN-74/M-64951	Wkrętak RW Wa-U-Cb1,2x8/125	1
			17	WW-03.00	Wkrętak dwustronny RWBb 2-0,7x6	1
			18	09-3901038	Rękojeść klucza (poz. 10)	1
			19		Puszka lakieru (0,33 dcm <sup>3</sup> ) w kolorze nadwozia	1
			20	TKS-680	Kluczyki samochodu (z zetonym)	2
			21	PN-71/M-64440	Szczypce uniwersalne RSUa200	1
			22	612.42.00	Lampa przenośna	1
			23	PN-78/E-85101	Żarówka R19/10, 12V, 10W BA15s/19	1
			24	PN-85/M-82105	Śruba M6x16-5.8-B-Fe/Zn5c	4
			25	PN-78/M-82005	Podkładka 6,4-Fe/Zn9c	4
			26	PN-77/M-82008	Podkładka sprężysta Z6,1-Fe/Fg	4
			27	PN-86/M-82144	Nakrętka M6-5-B-Fe/Zn5c	4
<p>UWAGA.</p> <p>Poz. 19+27 nie pokazane na rysunku.</p> <p>Poz. 13, 21+23 tylko na eksport.</p> <p>Poz. 24+27 do mocowania tablic rejestracyjnych.</p> <p>Poz. 4 tylko na rynek krajowy.</p> <p>Poz. 9 do samochodów A06B i A07B.</p>						



**Zuk****KABINA (A16D)**

1987-11

**50.11**

Poz.	Nr części	Nazwa części	Szt.
1	L05-6200018	Drzwi furgonu z oknem kpl., bez zamka i klamek, gruntowane	1
2	K03-6103213	Szyba drzwi przednia kpl.	3
2	K03-6103211	Szyba drzwi tylna kpl.	3
3	09-5000725	Nadwozie kpl. wykończone, bez foteli, z osprzętem elektrycznym, bez akumulatora	1
3	09-5000785	Nadwozie kpl. z drzwiami, gruntowane	1
4	K03-6100012-2	Drzwi kabiny kpl. prawe z oknem, gruntowane	1
5	K03-6100013-2	Drzwi kabiny kpl. lewe z oknem, gruntowane	1
5	17-7001014	Szyba przednia kabiny	1
6	17-6901010	Pokrywa przednia kabiny kpl.	1
7	17-6901220	Ośłona wlotu powietrza	1

Zmiana

Wprowadzenie

Stopień zamienności

**Zuk****NADWOZIE (A06D, A07D)**

1987-11

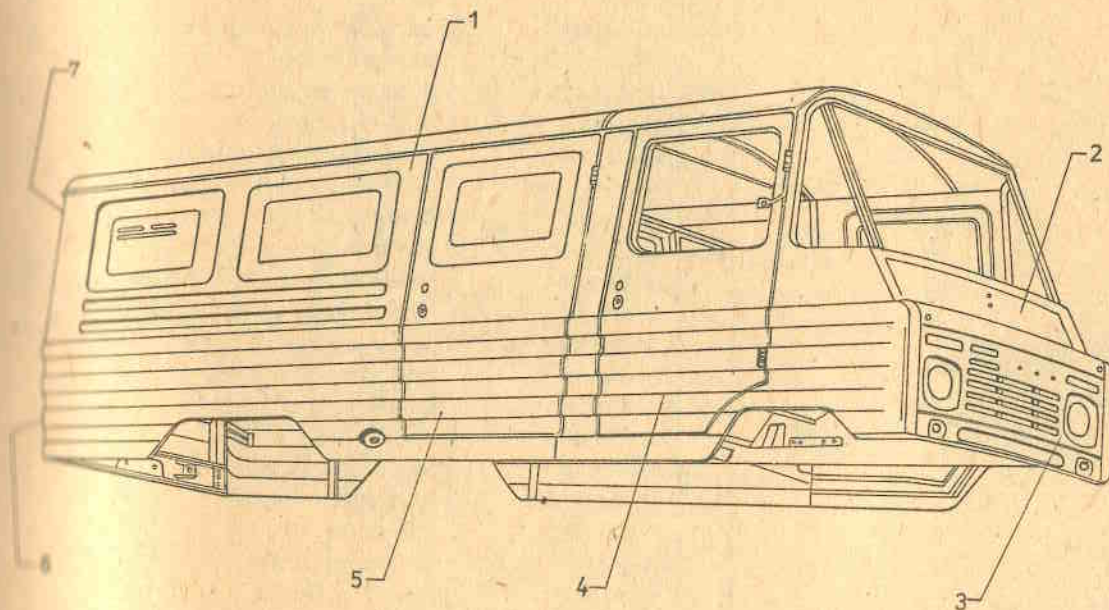
**50.12**

Szt

zamka

steli,

owane

1  
3  
3  
1  
1  
1  
1  
1  
1  
1

Poz.	Nr części	Nazwa części	Szt.
1	09-5000325	Nadwozie furgonu kpl. wykończone, z osprzętem elektrycznym, bez akumulatora <sup>1)</sup>	1
1	09-5000385	Nadwozie furgonu kpl. gruntowane <sup>1)</sup>	1
1	09-5000425	Nadwozie "Towos" kpl. wykończone, z osprzętem elektrycznym, bez akumulatora <sup>2)</sup>	1
1	09-5000485	Nadwozie "Towos" kpl. gruntowane <sup>2)</sup>	1
2	17-6901010	Pokrywa przednia kabiny kpl.	1
3	17-6901220	Osłona wlotu powietrza kpl.	1
4	K03-6100012-2	Drzwi kabiny kpl. prawe z oknem, gruntowane	1
4	K03-6100013-2	Drzwi kabiny kpl. lewe z oknem, gruntowane	1
5	L05-6200019	Drzwi boczne furgonu kpl. gruntowane, bez zamka i klamek <sup>1)</sup>	1
5	L05-6200018	Drzwi boczne furgonu z oknem kpl., gruntowane, bez zamka i klamek <sup>2)</sup>	1
6	17-6300010	Skrzydło dolne drzwi tylnych kpl.	1
7	L05-6300014	Skrzydło górne drzwi tylnych kpl.	1

1) Do samochodu A06D.

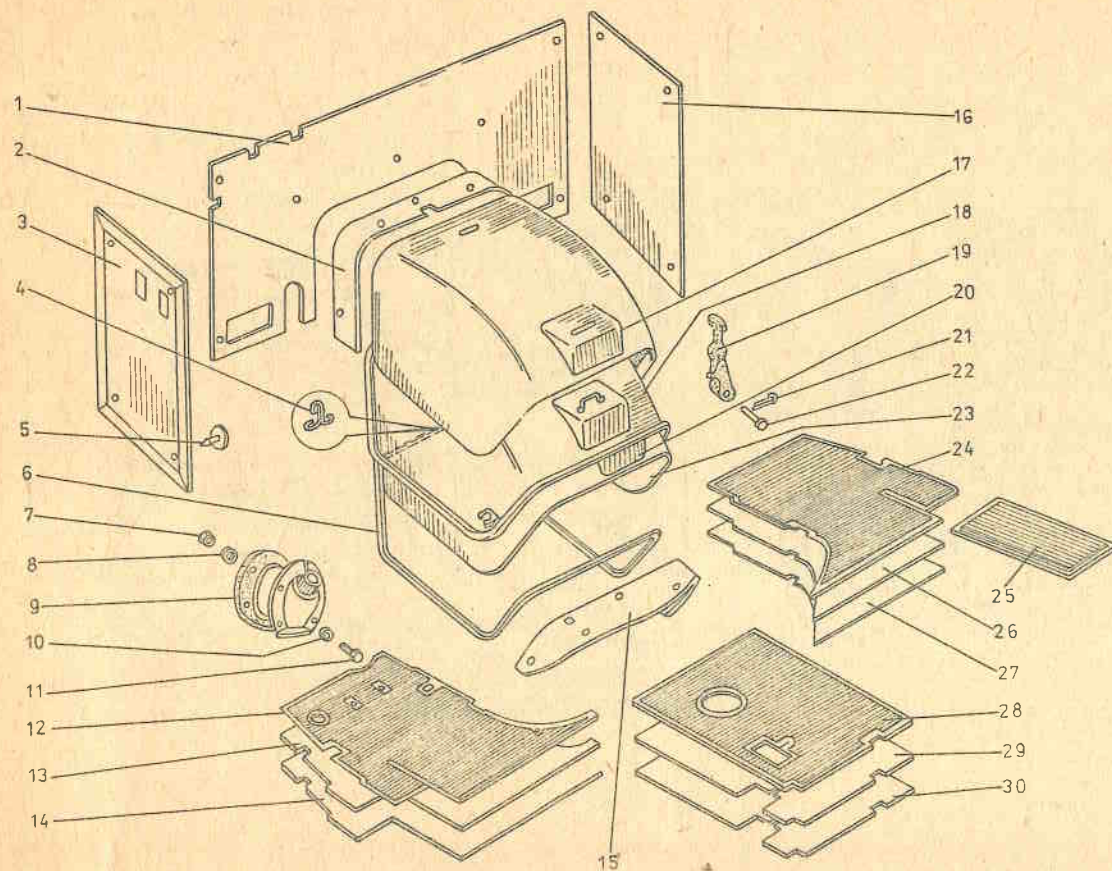
2) Do samochodu A07D.

Wprowadzenie

Stopień zamienności

**Zuk****OSŁONA SILNIKA, DYWANIKI,  
WYKŁADZINA IZOLACYJNA**

1987-11

**69.04**

Poz.	Nr części	Nazwa części	Szt.
1	09-8302520	Wykładzina ściany czołowej kpl.	1
2	09-8302530	Wykładzina osłony przedniej silnika kpl.	1
3	09-8302525	Wykładzina ściany bocznej lewa	1
4	4169563	Spinka uszczelki	1
5	4260696	Spinka	28
6	17-6901355	Uszczelka osłony silnika	1
7	PN-86/M-82144	Nakrętka M6-5-B-Fe/Zn5c	4
8	PN-77/M-82008	Podkładka sprężysta Z6,1-Fe/Zn5c	4
9	17-6901426	Uszczelka osłony	1
10	PN-78/M-82005	Podkładka okrągła 6,4-Fe/Zn9c	4
11	PN-85/M-82105	Śruba M6x16-5.8-B-Fe/Zn5c	4
12	17-8302041	Dywanik lewy kpl.	1
13	09-8302045	Podkładka dywanowa górna lewa	1
14	09-8302046	Podkładka dywanowa dolna lewa	1
15	09-8302535	Wykładzina osłony tylnej silnika kpl.	1
16	09-8302526	Wykładzina ściany bocznej prawa	1
17	09-6901321	Pokrowiec osłony silnika kpl.	1
18	09-6901291	Osłona silnika	1
19	K03-5101049	Zaczep osłony silnika	3
20	09-6901318	Wykładzina kołpaka osłony	1
21	PN-76/M-82001	Zawlecza S-Zn-2x18	3
22	K03-5101050	Przetyczka	3
23	09-6901319	Wykładzina osłony	1
24	17-8302020	Dywanik prawy kpl.	1
25	K03-5109020	Dywanik stopnia kpl.	2
26	09-8302024	Podkładka dywanowa górna prawa	1
27	09-8302025	Podkładka dywanowa dolna prawa	1
28	17-8302030	Dywanik środkowy kpl.	1
29	09-8302033	Podkładka dywanowa środkowa górna	1
30	09-8302034	Podkładka dywanowa środkowa dolna	1
31	09-6901281	Osłona silnika kpl. <sup>1)</sup>	1

<sup>1)</sup> Składa się z poz. 4, 6, 17, 18, 20, 23.

Zmiana

Wprowadzenie

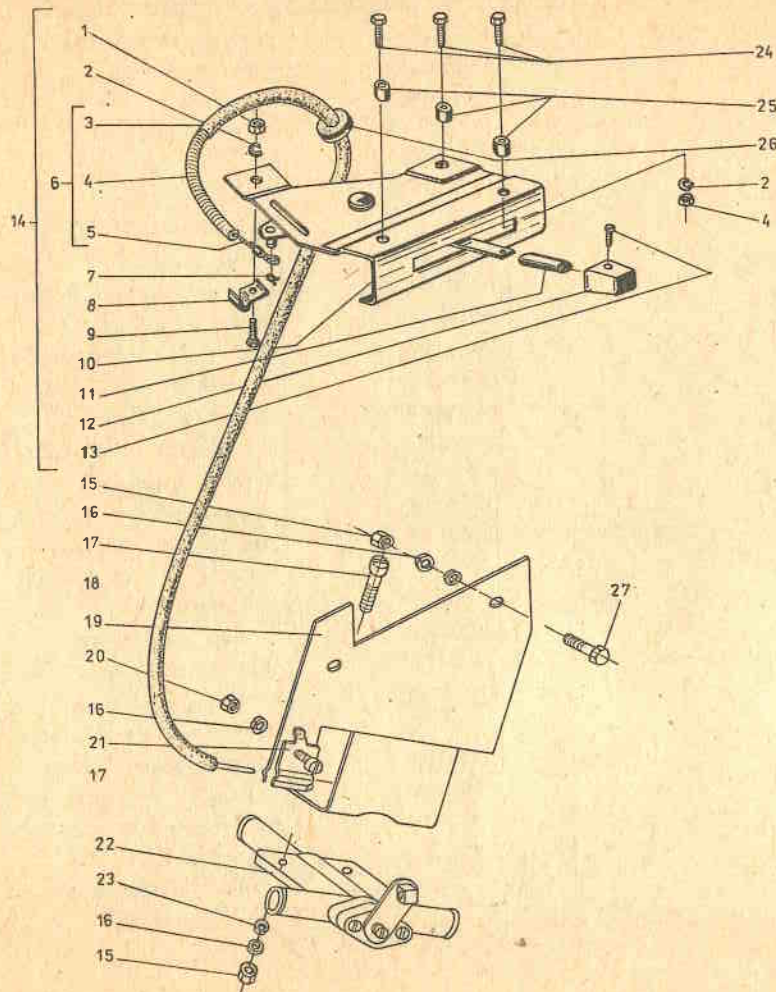
Stopień zamienności



**MECHANIZM STEROWANIA  
OGRZEWANIEM**

1987-10

**81.05**



Poz.	Nr części	Nazwa części	Szt.
1	PN-86/M-82144	Nakrętka M5-5-B-Fe/Zn5c	4
2	PN-77/M-82008	Podkładka sprężysta Z5,1-Fe/Fg	4
3	09-8101377	Rurka ochronna	1
4	09-8101375	Pancerz ciągną	1
5	09-8101373	Cięgno sterujące ogrzewaniem	1
6	09-8101371	Cięgno kpl.	1
7	642.27.045	Pierścień zabezpieczający	1
8	642.27.034	Uchwyt pancerza	1
9	PN-85/M-82215	Wkręt M5x12-4.8-B-Fe/Zn5c	1
10	642.27.211	Podstawa dźwigni sterującej	1
11	642.27.043	Rurka ochronna	1
12	642.27.039	Gałka dźwigni	1
13	PN-62/M-82273	Wkręt M3x6-5.8-A-Fe/Zn5c	1
14	09-8101360	Mechanizm sterujący kpl.	1
15	PN-86/M-82144	Nakrętka M6-5-B-Fe/Zn5c	4
16	PN-77/M-82008	Podkładka sprężysta Z6,1-Fe/Zn9c	4
17	PN-85/M-82215	Wkręt M6x16-4.8-B-Fe/Zn5c	3
18	PN-85/M-82005	Podkładka 6,4-Fe/Zn9c	2
19	09-8101542	Wspornik	1
20	PN-86/M-82151	Nakrętka ZM6-4-Fe/Zn5c	1
21	M-9706-01	Zacisk uchwytu	1
22	09-8101710	Zawór wodny kpl.	1
23	PN-78/M-82007	Podkładka 6,4-Fe/Zn9c	2
24	PN-85/M-82215	Wkręt M5x30-4.8-B-Fe/Zn5c	3
25	L07-5005016	Tulejka	3
26	BN-75/3688-01	Przelotka A8x1	1
27	PN-85/M-82105	Śruba M6x12-5.8-B-Fe/Zn5c	2

Zmiana

Wprowadzenie

Stopień zamienności



# 10 WYKAZ NUMERÓW KATALOGOWYCH CZĘŚCI ZAMIENNYCH<sup>1)</sup>

Nr części	Tablica	Nazwa części	Nr części	Tablica	Nazwa części
440-90792	10.46	Korek spustowy	L05-6200018	50.12	Drzwi boczne furgonu z oknem kpl.
003-1108037	10.41	Sprężyna	L05-6200019	50.12	Drzwi boczne furgonu kpl. gruntowane bez zamka i klamek
003-1203110	12.03	Wieszak rury wydechu	L05-6300014	50.12	Skrzydło górne drzwi tylnych kpl.
003-3901275	39.02	Klucz hakowy	L07-5005016	81.05	Tulejka
003-3901472	39.02	Wężyk od odpowietrzania	PB-3103003	37.10	Pokrywa akumulatorów
01360	10.25	Pierścień uszczelniający	PL260513	10.22	Sprężyna
0131N17G8	10.25	Pas zębaty	PL262539	13.08	Opaska zaciskowa
017-1601090	16.05	Pierścień dociskowy	PL501562	10.23	Pierścień typu "C"
0021.00W1	10.38	Rozpylacz	PL601562	10.22	Pierścień typu "C"
017W5	10.46	Wyłącznik termiczny	PL606597	10.22	Pierścień typu "O"
0.2.0097/KN4-2/	10.34	Śruba łącznika	PL-606598	10.22	Tulejka
0.2.0384/KN4-12/	10.34	Śruba łącznika	2.36.503	10.34	Przewód paliwa kpl. filtr-pompa paliwa
	10.38		PLA2307	10.22	Podkładka
0.2.0323/KN6-1/	10.34	Uszczelka	PLA60207	10.22	Zaślepka
	10.38		PP-00.01	10.32	Osadnik
0.2.0291/KN6-2/	10.27	Podkładka	PP-00.02	10.32	Korpus zaworu
	10.34		PP-00.03	10.32	Uszczelka
003-5101049	69.04	Zaczep osłony silnika	PP-00.04	10.32	Uszczelka
003-5101050	69.04	Przetyczka	PP-00.05	10.32	Grzybek zaworu
003-5109020	69.04	Dywanik stopnia kpl.	PP5-20.01	10.32	Pokrywa
003-4100012-2	50.10	Drzwi kabiny kpl. prawe z oknem gruntowane	FS04-00.08	10.32	Uszczelka
	50.11		NS-21A-1	10.38	Korpus wtryskiwacza
	50.12		NS-31-20A	10.38	Nakrętka rozpylacza
003-4100013-2	50.10	Drzwi kabiny kpl. lewe z oknem gruntowane	NS-32-1	10.38	Przekładka
	50.11		NS-33-2	10.38	Sprężyna
	50.12		NS-34-1	10.38	Miseczka dolna
003-4103211	50.10	Szyba drzwi tylna kpl.	NS-35-2	10.38	Jarzmo
	50.11		OS-33-1	10.38	Sprężyna
003-4103213	50.10	Szyba drzwi przednia kpl.	OS-38-60-67	10.38	Podkładka regulacyjna
	50.11		TKS-680	39.02	Kluczyki samochodu
003-33-4-1a	39.02	Klucz do kół P22	U-00440	37.10	Korek akumulatora
003-4200010	50.11	Drzwi boczne furgonu z oknem kpl.			

<sup>1)</sup> W niniejszym wykazie gwiazdką oznaczono miejsca, w których powinny być wyszczególnione części zamienne wprowadzone na skutek zmian modernizacyjnych w samochodzie ŻUK. Wykaz tych części znajduje się na końcu rozdziału 10 w postaci uzupełnienia.

Nr części	Tablica	Nazwa części	Nr części	Tablica	Nazwa części
WNS-13	10.38	Wtryskiwacz kpl.	1.2.0834	10.25	Śruba mocująca koła zamachowego
WP40-3	10.32	Wkład filtrujący	1.2.0860	10.24	Śruba korbowodu
WW-03.00	39.02	Wkrętak dwustronny	1.2.0861	10.24	Nakrętka
1.1.0844	10.23	Śruba nasady głowicy	1.1.0862	10.27	Śruba M8x40-5D
* 1.1.2308	10.24	Pierścień tłokowy	1.3.0124	10.31	Sworzeń
* 1.2.0291	10.38	Podkładka rozpylacza	1.3.0188	10.23	Zawór wydechowy
1.2.0488	10.31	Śruba	1.3.0259	10.25	Wał korbowy
1.2.0488	10.31	Śruba	1.3.0268	10.30	Sprzęgiełko
1.2.0652	10.27	Podkładka specjalna	1.3.0269	10.30	Wirnik
1.2.0652	10.25	Podkładka specjalna	1.3.0270	10.30	Miseczka sprężyny
1.2.0661	10.22	Króciec przyłącza filtra	1.3.0271	10.30	Korpus zaworu
1.2.0663	10.23	Uszczelka osłony	1.3.0526	10.27	Wał rozrządu
1.2.0664	10.23	Osłona izolująca	1.3.0533	10.23	Zawór ssący
1.2.0665	10.22	Śruba	* 1.4.0058	10.25	Tarcza prowadząca
1.2.0666	10.22	Śruba specjalna	1.4.0103	10.25	Koło zębate
1.2.0668	10.22	Śruba mocująca głowicę	1.4.0214	10.31	Koło zębate
1.2.0669	10.22	Śruba mocująca głowicę	1.4.0215	10.31	Koło zębate
1.2.0675	10.22	Śruba napinacza	1.4.0216	10.22	Koło zębate
	10.39		1.4.0240	10.23	Gniazdo zaworu ssącego
1.2.0694	10.23	Śruba regulująca	1.4.0241	10.23	Gniazdo zaworu wydechowego
1.2.0704	10.28	Podkładka	1.4.0253	10.25	Wieniec zębaty
1.2.0707	10.28	Śruba	1.4.0264	10.39	Pierścień odległościowy
1.2.0717	10.23	Nakrętka zabezpieczająca	1.4.0273	10.39	Odrzutnik oleju
1.2.0729	10.22	Korek	1.4.0275	10.25	Odrzutnik oleju
1.2.0737	10.22	Śruba	1.4.0356	10.39	Koło zębate
1.2.0752	10.34	Śruba łącznika	* 1.4.0503	10.24	Pierścień tłokowy uszczelniający D90x3Cr
1.2.0816	10.28	Wspornik	1.4.0544	10.23	Wkładka prowadząca
1.2.0816	10.29	Wspornik	1.4.0545	10.23	Miseczka sprężyn zaworowych
1.2.0817	10.22	Wspornik osłony	1.4.0570	10.28	Pierścień odległościowy
1.2.0819	10.27	Nakrętka	1.4.0573	10.27	Koło zębate
1.2.0820	10.22	Podkładka okrągła	1.4.0582	10.25	Podkładka
1.2.0821	10.25	Śruba	1.4.0619	10.23	Półstożki zamka zaworu

Nr części	Tablica	Nazwa części	Nr części	Tablica	Nazwa części
1.4.0705	10.20	Koło zębate napędu pompy	1.7.1504	10.30	Korpus
1.4.0706	10.25	Koło zamachowe	1.7.1513	10.39	Obudowa
1.3.0257	10.31	Tulejka	1.7.1505	10.30	Pokrywa
1.3.0314	10.22	Tulejka	1.7.1569	10.31	Kadłub pompy
1.3.0315	10.22	Tulejka	1.7.1571	10.31	Pokrywa pompy
1.3.0318	10.22	Obsada tulejki	1.7.1628	15.08	Korpus
1.3.0320	10.22	Tulejka przednia	1.7.1637	10.23	Kolektor ssący
1.3.0333	10.28	Oś rolki napinacza	1.7.1732	10.22	Miska oleju
1.3.0334	10.28	Rolka napinacza	1.8.1752	10.23	Sprężyna dźwigni zaworowej
1.3.0335	10.28	Tulejka	1.8.1688	10.23	Sprężyna zaworu
1.3.0541	10.23	Prowadnik zaworu wydechowego	1.8.1761	10.23	Podkładka specjalna
1.3.0600	10.27	Tuleja pierścieni uszczelniających	1.8.1815	10.23	Uszczelka kolektora
1.3.0601	10.23	Prowadnik zaworu ssącego	1.8.1835	10.28	Sprężyna
1.3.0612	10.22	Tuleja cylindrowa	1.8.2104	10.31	Wspornik
1.3.0655	10.31	Łącznik	1.8.2443	10.23	Uszczelka głowicy
1.4.0133	10.23	Dźwignia jednostronna	1.8.2492	10.28	Wskaźnik PT
1.4.0135	10.28	Dźwignia napinacza	1.8.2503	10.27	Króciec
1.4.0151	10.23	Ucho silnika	1.8.2914	10.27	Zaślepka
1.4.0159	10.24	Korbwód	1.8.3079	10.23	Sprężyna zaworu
1.7.0301	10.23	Wkładka gorąca komory	1.8.3081	10.32	Podkładka
1.7.0340	10.24	Tłok	1.8.3082	10.30	Króciec
1.7.0621	10.23	Obudowa termostatu	* 1.8.3627	11.20	Podkładka odległościowa
1.7.0622	37.09	Wspornik alternatora	1.8.3640	10.41	Wspornik
1.7.0660	13.08	Pokrywa pompy	1.8.3058	37.09	Napinacz alternatora
1.7.1031	10.23	Kolektor wydechowy	1.8.3641	10.41	Dźwignia
1.7.1035	16.05	Osłona sprzęgła	1.8.3081	10.32	Podkładka
1.7.1042	10.31	Korpus kosza ssącego	1.9.0383	10.23	Uszczelka termostatu
1.7.1284	10.23	Obudowa termostatu	1.9.0391	13.08	Uszczelka
1.7.1285	10.28	Wspornik napinacza	1.9.0417	13.08	Uszczelka
1.7.1294	10.27	Nasada głowicy	1.9.0418	13.08	Podkładka odległościowa
1.7.1316	10.22	Obudowa koła zamachowego	* 1.9.0423	10.39	Uszczelka
1.7.1317	10.27	Pokrywa nasady głowicy	1.9.0432	10.39	Uszczelka

D90x3Cr

Nr części	Tablica	Nazwa części	Nr części	Tablica	Nazwa części
1.9.0439	13.08	Przewód	2.12.140	10.27	Dysza kpl.
1.9.0472	10.22	Podkładka	2.13.024	10.25	Koło zębate
1.9.0543	10.23	Uszczelka zaworowa	2.13.025	10.25	Koło pasowe
1.9.0581	10.31	Uszczelka	* 2.14.150	10.25	Koło zamachowe kpl.
1.9.0597	37.09	Tuleja	2.17.020	10.31	Pompa oleju kpl.
1.9.0628	10.22	Uszczelka obudowy	2.18.157	10.31	Kosz ssący kpl.
1.9.0629	10.27	Uszczelka	2.18.163	10.22	Wskaźnik poziomu oleju
1.9.0630	10.27	Uszczelka pokrywy	2.18.211	10.31	Przewód olejowy tłoczący
1.9.0632	10.23	Uszczelka termostatu	2.18.243	10.31	Kosz ssący kpl.
1.9.0633	10.23	Podkładka odległościowa	2.18.245	10.31	Pokrywa kpl.
1.9.0659	10.27	Wąż do odpowietrznika	2.18.246	10.31	Wałek pompy kpl.
1.9.0685	10.30	Łopatka	2.18.264	10.22	Prowadnica wskaźnika.
1.9.0686	10.27	Uszczelka	2.51.033	10.29	Osłona tylna kpl.
1.9.0687	10.30	Uszczelka pokrywy	1.9.0753	10.29	Osłona tylna kpl.
1.9.0727	10.32	Podkładka gumowa	2.28.064	10.29	Osłona dolna kpl.
1.9.0967	11.20	Uszczelka	1.9.0754	10.29	Osłona przednia kpl.
* 1.3128.30	10.24	Sworzeń tłokowy	2.30.023	10.24	Korbowód kpl.
2.01.185	10.39	Pokrywa przestawiacza	2.31.033	10.24	Tłok kpl.
2.01.251	10.28	Napinacz kpl.	2.36.585	10.34	Przewód paliwa kpl. (filtr -pompa zasilająca)
* 2.01.506	10.22	Korek magnetyczny	2.36.248	10.34	Przewód przelewowy
2.10.007	37.09	Szyna	2.36.502	10.34	Przewód przelewowy kpl.
2.10.016	37.09	Nakrętka specjalna	2.36.373	10.39	Wałek napędowy pompy wtryskowej
2.10.176	37.09	Wspornik rozrusznika	2.36.399	10.32	Wspornik
2.11.011	10.22	Pokrywa łożyska ustalającego	* 2.36.590	11.20	Przewód tłoczący I cylindra
2.11.012	10.22	Pokrywa łożyska główna	2.36.591	11.20	Przewód tłoczący II cylindra
2.11.242	10.22	Kadłub z zaślepkami	2.36.592	11.20	Przewód tłoczący III cylindra
2.11.344	10.22	Kadłub kpl.	2.36.593	11.20	Przewód tłoczący IV cylindra
2.12.133	10.23	Głowica kpl.	* 2.36.601	11.20	Pompa wtryskowa
2.12.134	10.27	Nasada głowicy kpl.	2.40.001	10.30	Pompa podciśnieniowa kpl.
2.12.135	10.27	Pokrywa nasady kpl.	2.40.002	10.30	Zawór zwrotny kpl.
2.12.136	10.27	Tuleja pierścieni uszczelniających	* 2.51.038	10.24	Pierścień tłokowy zgarniający
2.12.138	10.23	Głowica			

Nr części	Tablica	Nazwa części	Nr części	Tablica	Nazwa części
1 33.019	10.32	Filtr paliwa kpl. (FP-5.5)	09-1203025	12.03	Rura wydechu kpl.
1 34.025	37.05	Alternator z kołem pasowym	09-1203122	12.03	Obejma rury tłumika
1 34.025	37.09	Alternator z kołem pasowym	09-1301210	10.46	Chłodnica kpl.
1 40.035	37.09	Świeca żarowa 137MZ Beru	09-1302011	10.46	Wspornik chłodnicy kpl.
1 44.015	10.22	Filtr oleju PP-8,2	09-1302012	10.46	Wspornik
1 48.020	10.27	Korek wlewu oleju	09-1302013	10.46	Śruba
1 48.023	10.31	Pompa oleju kpl.	09-1303011	10.46	Przewód wlotowy - dolny
1 75.015	13.08	Pompa wodna ze sprzężeniem	09-1303012	10.46	Przewód wlotowy - środkowy
1 75.016	13.08	Pompa wodna	09-1303013	10.46	Przewód wlotowy - górny
1 76.066	11.20	Pompa wtryskowa	09-1303021	10.46	Przewód wylotowy
1 76.077	11.20	Pompa wtryskowa	09-2801611	28.10	Rama samochodu
1 79.010	10.23	Termostat 017.102	09-2801803	28.10	Rama samochodu
09-1001010	10.21	Wspornik silnika lewy kpl.	09-2801804	28.10	Rama samochodu
09-1001020	10.21	Wspornik silnika prawy kpl.	09-3724060	37.10	Przewód do akumulatora
09-1001031	10.21	Poprzeczka mocowania silnika	09-3724168	37.10	Przewód od akumulatora do masy
09-1101100	10.34	Zbiornik paliwa kpl.	09-3801060	38.01	Tablica rozdzielcza kpl.
09-1101150	10.34	Zbiornik paliwa kpl. z przewodami	09-3901037	39.02	Klucz nasadowy
09-1101200	10.34	Zbiornik paliwa kpl.	09-3901038	39.02	Rękojeść
09-1101250	11.04	Zbiornik paliwa kpl. z przewodami	09-5000125	50.10	Kabina kpl. wykończona, bez foteli, z osprzętem elektrycznym, bez akumulatora
09-1104011	10.34	Przewód paliwa	09-5000185	50.10	Kabina kpl. z drzwiami gruntowana
09-1104013	10.34	Przewód paliwa-przelewowy	09-5000325	50.12	Nadwozie furgonu kpl. wykończone, z osprzętem elektrycznym, bez akumulatora
09-1104027	10.34	Przewód paliwa	09-5000385	50.12	Nadwozie furgonu kpl. gruntowane
09-1104028	10.34	Przewód paliwa	09-5000425	50.12	Nadwozie "Towos" kpl. wykończone, z osprzętem elektrycznym, bez akumulatora
09-1104110	10.34	Smok paliwa kpl.	09-5000485	50.12	Nadwozie "Towos" kpl. gruntowane
09-1111011	10.43	Przewód ssący	09-5000525	50.10	Kabina kpl. wykończona, bez foteli, z osprzętem elektrycznym, bez akumulatora
09-112029	10.41	Cięgno pedału	09-5000585	50.10	Kabina kpl. z drzwiami, bez podst. foteli, gruntowana
09-112035	10.41	Pedał gazu kpl.	09-5000725	50.11	Nadwozie kpl. wykończone, bez foteli, z osprzętem elektrycznym, bez akumulatora
09-112062	10.41	Końcówka ciągną	09-5000785	50.11	Nadwozie kpl. z drzwiami, gruntowane
09-112063	10.41	Wspornik			
09-112070	10.41	Cięgno wyłącz. silnika kpl.			
09-112071	10.41	Uchwyt ciągną			
09-112087	10.41	Dźwignia pompy wtryskowej			

Nr części	Tablica	Nazwa części	Nr części	Tablica	Nazwa części
360-961530	11.21	Sprężyna tłoczka	753-965431	11.23	Zawór ssący
360-962301	11.22	Tulejka korektora	753-965530	11.23	Sprężyna
360-962502	11.22	Dźwignia	753-965711	11.23	Uszczelka
360-962532	11.22	Sprężyna	754-961232	11.21	Popychacz
360-962533	11.22	Sprężyna	754-961271	11.21	Tulejka regulacyjna
360-962572	11.22	Czop rolki	754-961371	11.21	Miseczka dolna
360-969052	11.21	Tłoczek z cylinderkiem	754-961401	11.21	Króciec
360-969990	11.21	Zawór tłoczny	754-961403	11.21	Króciec gwintowany
362-962520	11.22	Rurka	754-961502	11.21	Dźwignia regulacyjna
390-962710	11.22	Podkładka regulacyjna 0,4	754-961532	11.21	Sprężyna zaworu
390-962711	11.22	Podkładka regulacyjna 0,5	754-961650	11.21	Śruba odcinająca
390-962712	11.22	Podkładka regulacyjna 0,6	754-961651	11.21	Korek oporowy
397-961575	11.21	Podajnik	754-961719	11.21	Podkładka 0,5
397-962655	11.21	Odpowietrznik	754-961738	11.21	Podkładka sprężyny
397-965163	11.23	Tłok	754-961739	11.21	Podkładka
397-965801	11.23	Uszczelka	754-961751	11.21	Podkładka regulacyjna
00405-94	11.21	Podkładka	754-961760	11.21	Uszczelnienie zaworu
00425-01	11.21	Podkładka	754-961802	11.21	Uszczelka
462.000	12.03	Tłumik		11.22	
612.42.00	39.02	Lampa przenośna	754-962108	11.22	Korpus regulatora
642.27.034	81.05	Uchwyt pancerza	754-962171	11.22	Cięgno
642.27.039	81.05	Gałka dźwigni	754-962201	11.22	Wałek mimośrodowy
642.27.043	81.05	Rurka ochronna	754-962270	11.22	Tuleja ślizgowa
642.27.045	81.05	Pierścień zabezpieczający	754-962290	11.22	Łożysko
642.27.211	81.05	Podstawa dźwigni sterującej	754-962291	11.22	Tuleja
753-961652	11.21	Śruba odpowietrzająca	754-962307	11.22	Łożysko
753-961712	11.21	Podkładka regulacyjna 0,05	754-962340	11.22	Kamień
753-961713	11.21	Podkładka regulacyjna 0,1	754-962360	11.22	Czop nośny
753-961714	11.21	Podkładka regulacyjna 0,2	754-962400	11.22	Sprężyna zabieraka
753-961715	11.21	Podkładka regulacyjna 0,3	754-962453	11.22	Cięgno
753-962712	11.22	Podkładka 0,3	754-962457	11.22	Cięgno
753-965161	11.23	Tłoczek kpl.	754-962470	11.22	Rolka

Nr części	Tablica	Nazwa części	Nr części	Tablica	Nazwa części
962512	11.22	Dźwignia podwójna	106009.20	37.12	Podkładka 10,2
962513	11.22	Dźwignia główna	111601.21	37.12	Nakrętka M6
962535	11.22	Sprężyna	114902.21	37.12	Nakrętka M8
962575	11.22	Czop środkowy	117644.23	37.12	Wkręt M6x55
962577	11.22	Czop	118150.21	37.12	Wkręt M4x6
962581	11.22	Czop	118164.21	37.12	Wkręt M5x10
962582	11.22	Czop biegu jałowego	153009.21	37.05	Nakrętka M8x0,8
962583	11.22	Czop	153018.80	37.05	Złącze izolacyjne
962605	11.22	Śruba nastawna	153055.27	37.05	Wkręt M4x14 z podkładką
962633	11.22	Nakrętka regulacyjna	334100.0	37.05	Stojan kpl.
962680	11.22	Nakrętka	334400.0	37.05	Tarcza tylna kpl.
962682	11.22	Nakrętka zabezpieczająca	334500.0	37.05	Tarcza przednia kpl.
962711	11.22	Podkładka sprężysta	337300.0	37.05	Wirnik kpl.
962712	11.22	Podkładka	337413.0	37.05	Izolacja śruby
962713	11.22	Podkładka	337418.0	37.05	Mostek dodatkowy kpl.
962715	11.22	Podkładka regulacyjna 0,1	821427.0	37.12	Podkładka
962716	11.22	Podkładka regulacyjna 0,2	851101.0	37.12	Tuleja korpusu
962717	11.22	Podkładka regulacyjna 0,5	851105.0	37.12	Nabiegunnik
962761	11.22	Pierścień zabezpieczający	851113.0	37.12	Podkładka
962801	11.22	Pierścień uszczelniający	851115.0	37.12	Podkładka
962850	11.22	Uszczelka	851125.0	37.12	Wkręt
962851	11.22	Uszczelka	851135.0	37.12	Łącznik cewek
965100	11.23	Korpus	851139.0	37.12	Tulejka izolacyjna
965570	11.23	Czop dociskowy z tuleją	851155.0	37.12	Podkładka
000.0	37.09	Rozrusznik R11c	851340.0	37.12	Podkładka
001.12.22	10.22	Uszczelka	851354.0	37.12	Pierścień oporowy
00075	10.46	Korek chłodnicy kpl.	851355.0	37.12	Pierścień
0017-21	11.23	Łącznik	854400.00	37.12	Tarcza tylna kpl.
0010.08.43	10.39	Korek	851402.1	37.12	Tulejka łożyskowa
00005.20	37.12	Podkładka 5,1	851405.0	37.12	Sprężyna spiralna
00006.20	37.12	Podkładka 6,1	851502.0	37.12	Tulejka łożyskowa
00008.20	37.12	Podkładka 8,2	851704.0	37.12	Tulejka łożyskowa

Nr części	Tablica	Nazwa części	Nr części	Tablica	Nazwa części
851718.0	37.12	Dźwignia kpl.	903447.0	37.05	Pierścień gumowy
851719.0	37.12	Śruba M8	903450.1	37.05	Dioda biegunowości odwróconej
851720.0	37.12	Tarcza pośrednia kpl.	903902.0	37.05	Szczotkotrzymacz ze szczotkami
851722.0	37.12	Tarcza pośrednia	903910.0	37.05	Śruba ściągająca M5x95
851726.0	37.12	Tulejka łożyskowa	903913.1	37.05	Tuleja odległościowa
851734.0	37.12	Pierścień	903915.0	37.05	Wentylator
851736.0	37.12	Podkładka	961840.0	37.12	Nakładka
851919.1	37.12	Śruba ściągająca	961857.0	37.12	Nakrętka M10
851913.0	37.12	Pokrywa	962001.0	37.12	Wyłącznik WE11a
851916.0	37.12	Podkładka	985813.0	37.05	Podkładka
851918.0	37.12	Podkładka	1376330	13.08	Wkręt
851919.0	37.12	Podkładka zabezpieczająca	1861723	37.10	Osłona zacisku
851921.0	37.12	Uszczelka	4025548	13.08	Wałek kpl.
851922.0	37.12	Uszczelka	4067050	13.08	Wirnik
851923.0	37.12	Podkładka	4074781	13.08	Śruba
854100.0	37.12	Korpus kpl.	4074783	13.08	Płytko zabezpieczająca
854120.0	37.12	Uzwojenie wzbudzenia	4074785	13.08	Pierścień
854300.0	37.12	Wirnik kpl.	4077627	13.08	Sworzeń
854404.0	37.12	Szczotka kpl.	4077628	13.08	Podkładka
854500.0	37.12	Głowica kpl.	4078575	13.08	Śruba
854501.0	37.12	Głowica	4078578	13.08	Sprężyna
856700.0	37.12	Zespół sprzęgający	4081298	13.08	Podkładka
902441.0	37.05	Podkładka	4085631	10.46	Uszczelka
903210.0	37.05	Koło pasowe	4100693	13.08	Podkładka odległościowa
903401.0	37.05	Tarcza tylna z diodami	4102348	13.08	Podkładka
903403.0	37.05	Śruba	4112956	13.08	Szczotka elektromagnesu kpl.
903412.0	37.05	Płytko pod śrubę M4	4117394	13.08	Koło pasowe
903415.0	37.05	Podkładka izolacyjna radiatora	4117396	13.08	Pierścień
903425.0	37.05	Śruba zacisku "30" M6x36	4117401	13.08	Wyłącznik automatyczny wentylatora
903432.0	37.05	Izolacja zacisku "30"	4138765	13.08	Uszczelka wałka
903434.0	37.05	Izolacja zewnętrzna zacisku "30"	4169563	69.04	Spinka uszczelki
903440.0	37.05	Radiator z diodami	4197887	13.08	Wentylator kpl.



\* Uzupełnienie do WYKAZU NUMERÓW KATALOGOWYCH CZĘŚCI ZAMIENNYCH

Nr części	Tablica	Nazwa części	Nr części	Tablica	Nazwa części
613745	13.08	Łożysko kulkowe	BDNOSPC-6389	10.38	Rozpylacz
613855	10.23	Nakrętka mocowania kolektora	1.1.2255	10.39	Pierścień uszczelniający
613876	69.04	Spinka	1.2.0159	10.34	Uszczelka
6139516	16.05	Nit okładziny	1.3.0546-	10.39	Sworzeń
6140590	10.34	Zacisk kpl.	1.3.0547	10.39	Sworzeń
6142911	13.08	Nakrętka	1.3.0548	10.39	Kołek
61440101	13.08	Podkładka zabezpieczająca	1.4.0394	10.39	Piasta
6145011	13.08	Nakrętka	1.5.0634	10.39	Tulejka
61474221	13.08	Śruba	1.7.2199	37.09	Wspornik alternatora
6148004	10.30	Tulejka zabezpieczająca 14x2 (technologiczna)	1.8.3092	10.39	Bezwładnik
61491-P2	16.05	Śruba dwustronna	1.8.3093	10.39	Gniazdo
614956-P2	16.05	Śruba M8x1,25x30	1.8.3094	10.39	Sprężyna
61502-P	12.03	Nakrętka	1.9.0422	10.39	Uszczelka
61513-PB	10.46	Podkładka	1.9.1028	37.09	Tuleja
			2.01.359	37.09	Napinacz alternatora
			2.18.359	10.39	Przewód olejowy
			2.36.585	11.23	Przewód przelewowy kpl.
			2.36.586	10.34	Przewód przelewowy kpl.
				11.23	
			2.41.001	10.39	Przestawiacz kąta wtrysku (No 1, 20+30)
			17-8101850	81.04	Wlot powietrza kpl. prawy
			17-8101851	81.04	Wlot powietrza kpl. lewy
			17-8101862	81.04	Łącznik gumowy prawy
			17-8101863	81.04	Łącznik gumowy lewy
			17-8101868	81.04	Tuleja gumowa
			17-8101950	81.04	Nagrzewnica z obudową kpl. prawa
			17-8101951	81.04	Nagrzewnica z obudową kpl. lewa



008

Tablica	Nazwa	Tablica	Nazwa	Tablica	Nazwa	Tablica
37.05	M8,2-Fe/Fg	10.22	M8x40-5,8-B-Fe/Zn5c	10.22	M8x20-5,8-B-Fe/Zn5c	37.10
10.28		11.20	M8x70-5,8-A-Fe/Zn5c	10.28	M8x22-5,8-B-Fe/Zn5c	10.22
81.05		10.32	M8x100-5,8-A-Fe/Zn5c	10.32		10.23
10.22	M12,2-Fe/Fg	16.05	M10x40-5,8-B-Fe/Zn5c	37.09		10.27
69.04		37.09	M10x85-8,8-A-Fe/Zn5c	10.27		10.28
81.05		10.21	M10x95-8,8-A-Fe/Zn5c	10.27	M8x25-5,8-B-Fe/Zn5c	10.22
10.28		10.32	M12x90-8,8-B-Fe/Zn5c	37.09		10.31
10.39		10.41	Śruba		M8x30-5,8-B-Fe/Zn5c	10.22
10.40		16.05	M5x12-5,8-A-Fe/Zn5c	10.28	M8x85-5,8-B-Fe/Zn5c	10.23
10.41	Nakrętka PN-82/M-82011	37.05	M6x10-5,8-B-Fe/Zn5c	16.05	M10x20-5,8-B-Fe/Zn5c	10.32
10.46	M8,2-Fe/Fg	37.09	M6x10-5,8-A-Fe/Zn5c	10.29	M10x22-5,8-B-Fe/Zn5c	37.09
12.03				10.39	M10x35-5,8-B-Fe/Zn5c	10.22
13.08	Nakrętka sprężysta PN-82/M-82024	10.39	M6x12-5,8-A-Fe/Zn5c	10.39	M12x35-5,8-B-Fe/Zn5c	10.32
16.05				37.10	M16x35-10,9-B-Fe/Zn5c	10.27
37.05		10.22	M6x12-5,8-B-Fe/Zn5c	81.04	Śruba PN-73/M-82121	
37.10		10.23		81.05	M6x30-3,6-Fe/Pb5c	37.10
39.02		10.27	M6x16-5,8-B-Fe/Zn5c	10.31		
81.04		10.31		10.40	Śruba PN-60/M-82131	
10.22	M8,2-Fe/Fg	13.08		10.41	M8x20-5,8-B-Fe/Zn5c	10.22
10.23		10.22	M6x22-5,8-B-Fe/Zn5c	39.02	M8x22-5,8-B-Fe/Zn5c	10.23
10.27		10.27	M6x20-5,8-B-Fe/Zn5c	69.04	M8x28-5,8-B-Fe/Zn5c	10.22
10.28	Nakrętka PN-59/M-82030	10.46	M6x25-5,8-B-Fe/Zn5c	10.39	M8x50-8,8-B-Fe/Zn5c	10.23
10.29		10.46	M6x29-5,8-B-Fe/Zn5c	10.31	M10xM10x1x35-Fe/Zn5c	12.03
10.31		10.28	M6x30-5,8-B-Fe/Zn5c	12.03	Śruba PN-60/M-82137	
10.36	Śruba PN-85/M-82101	37.09	M8x12-5,8-A-Fe/Zn5c	13.08	M10x28-8,8-B-Fe/Zn5c	10.22
10.39	M8x28-5,8-A-Fe/Zn5c	10.40	M8x14-5,8-B-Fe/Zn5c	10.41	M10x45-10,9-B-Fe/Zn5c	10.22
10.46	M8x30-5,8-A-Fe/Zn5c	10.40	M8x16-5,8-B-Fe/Zn5c	10.29	M10x65-10,9-B-Fe/Zn5c	10.22
12.03	M8x40-4,6-B-Fe/Zn5c	10.46	M8x18-5,8-A-Fe/Zn5c	10.22	M10x85-10,9-B-Fe/Zn5c	10.22
37.09	M8x60-5,8-A-Fe/Zn5c	10.40	M8x20-5,8-B-Fe/Zn5c	37.09	M10x60-8,8-A-Fe/Fg	16.05
37.10				10.23		
				10.22	Nakrętka PN-86/M 82144	
				10.23	M4-5-B-Fe/Zn5c	37.05

Nazwa	Tablica	Nazwa	Tablica	Nazwa	Tablica
M5-5-B-Fe/Zn5c	81.05	M12x1,25-8-B-Fe/Zn5c	37.05	M8x25-5,8-B-Fe/Zn5c	12.03
M6-5-B-Fe/Pb5c	37.10		16.05	M12x25-5,8-B-Fe/Zn5c	10.21
M6-5-B-Fe/Zn5c	12.03	Nakrętka	PN-86/M-82151	M10x1x28-5,8-B-Fe/Zn5c	16.05
	37.05	ZM6-4-Fe/Zn5c	81.05	Wkręt	PN-82/M-82272
	81.05			M6x18-5,8-B-Fe/Zn5c	10.41
M6-5-A-Fe/Zn5c	10.40	Nakrętka	PN-86/M-82153	M8x10-5,8-B-Fe/Zn5c	10.31
M6-5-B-Fe/Zn5c	10.41	M12x1,25-04-B-Fe/Zn5c	10.41	Wkręt	PN-82/M-82273
	10.46	M16x1,5-06-B-Fe/Zn5c	10.39	M3x6-5,8-A-Fe/Zn5c	81.05
	13.08	Nakrętka	PN-86/M-82155	Śruba	PN-74/M-82302
	37.05	M10-5-A-Fe/Zn5c	10.28	M8-18-5,8-B-Fe/Zn5c	10.36
	37.10	M12-8-B-Fe/Zn5c	10.22	Akumulator	PN-82/E-83001.3
	39.02	Nakrętka	PN-84/M-82165	6SC45TM	37.10
	69.04	M10-6-B-Fe/Zn5c	11.20	Sworzeń	PN-63/M-83002
	81.04	Nakrętka koronowa	PN-74/M-82159	6x16/13	10.41
M8-5-B-Fe/Zn5c	10.27	AM10-06-B-Fe/Zn5c	10.46	Wpust	PN-70/M-85005
	10.28	Nakrętka kołpakowa	PN-75/M-82181	A5x50x20	10.39
	10.29	M8x1-5-B-Fe/Zn5c	10.40	A8x7x36	10.25
	10.31	Wkręt	PN-85/M-82207	Wpust	PN-73/M-85008
	10.39	M6x14-5,8-B-Fe/Zn5c	10.40	2x3,7	10.40
	10.46	M6x18-5,8-B-Fe/Zn5c	13.08	4x5	10.22
	12.03	Wkręt	PN-85/M-82215	3x5	10.31
	13.08	M5x12-4,8-B-Fe/Zn5c	81.05	A6x6x14	37.05
M8-8-B-Fe/Zn5c	10.23	M5x30-4,8-B-Fe/Zn5c	81.05	Kołek	PN-66/M-85021
M8x1-5-A-Fe/Zn5c	10.40	M6x10-5,8-B-Fe/Zn5c	10.41	2n6x10	10.38
M8x1-5-B-Fe/Zn5c	12.03	M6x12-4,8-B-Fe/Zn5c	10.41	2,5h8x16	10.40
M10-5-B-Fe/Zn5c	10.28	M6x12-5,8-A-Fe/Zn5c	10.22	3h6x8	10.38
	37.09	M6x16-4,8-B-Fe/Zn5c	81.05	5h6x25	10.28
M10-5-A-Fe/Zn5c	16.05	Śruba	PN-85/M-82242	8h6x16	10.22
M10-8-B-B-Fe/Zn5c	37.09	M8x20-5,8-B-Fe/Zn5c	37.10		
M10-10-B-Fe/Zn5c	10.27	M8x25-5,8-B-Fe/Zn5c	10.46		
M12-8-B-Fe/Zn5c	37.09				

	Tablica	Nazwa	Tablica	Nazwa	Tablica	Nazwa	Tablica
	12.03	106x16	10.23	Przelotka gumowa BN-75/3688-01		Podkładka CSN 021702.12	
	10.21	106x25	10.22	A12x2,5	10.46	6.4	11.22
	16.05			A8x1	81.05		
72		Zarówka PN-78/E-85101		Odłącznik akumulatora BN-82/3688-06		Podkładka CSN 021740.02	
		R19/10, 12V, 10W, BA15S/19	39.02	SW-40M	37.10	6.1	11.21
	10.41	Pierścień osadczy PN-81/M-85111		Uszczelka BN-67/5410.05		Podkładka CSN 021741.02	
	10.31		10.27	1.9.0687	10.30	6	11.21
73			10.40	Nakrętka skrzydełkowa ZN-66/WM-30-5		Podkładka CSN 021741.05	
	81.05		10.24	M8-Fe/Zn5c	37.10	6	11.22
12			10.40	Śruba CSN 021103.24		Podkładka CSN 021741.09	
	10.36		10.28	M6x18	11.22	6	11.22
3			10.40	Śruba CSN 021103.54		Zawlecza CSN 021781.05	
	37.10		10.25	M6x14	11.22	1,6x12	11.22
02		Łożysko PN-85/M-86100		Śruba CSN 021143.54		Czop CSN 022108	
	10.41	4005 2RS	10.28	M6x30	11.22	6x17x11,7	11.22
05		Kulka PN-83/M-86452		Śruba CSN 021207.52		Pierścień CSN 022929.02	
	10.39	3-I	10.23	M6x16	11.21	4	11.22
	10.25	Pierścień uszczelniający PN-60/M-86961		M6x12	11.21	6	11.22
08		6,3x2,4	10.27	M6x18	11.22	15	11.22
	10.40	14,3x2,4	10.31	Śruba CSN 021208.54		Pierścień CSN 022931	
	10.22		10.32	M6x18	11.22	47	11.21
	10.31	Pierścień uszczelniający PN-72/M-86964		Śruba CSN 021401.22		Łożysko CSN 024630	
	37.05	428x47x7	10.39	M5	11.22	6303	11.21
	10.27	440x55x10	10.27	M6	11.22		
		452x75x10	10.25	Nakrętka CSN 021401.24		Łożysko CSN 024640	
21				M6	11.22	6200 - 2RS	11.22
	10.38	Uszczelka PN-69/M-86970				Pierścień CSN 029280.2	
	10.40	12x18x1,5	10.39			11x7	11.23
	10.38	14x20x1,5	10.22			16x12	11.21
	10.28	Osłona gumowa BN-82/3687-27				22x18	11.23
	10.22	20/30	37.10				





WEMA